

ТИПОВЫЕ КОНСТРУКЦИИ, ИЗДЕЛИЯ И УЗЛЫ ЗДАНИЙ И СООРУЖЕНИЙ

СЕРИЯ 1.020-1/83

КОНСТРУКЦИИ КАРКАСА МЕЖЭТАЖНОГО ПРИМЕНЕНИЯ
ДЛЯ МНОГОЭТАЖНЫХ ОБЩЕСТВЕННЫХ ЗДАНИЙ, ПРОИЗВОДСТВЕННЫХ И
ВСПОМОГАТЕЛЬНЫХ ЗДАНИЙ ПРОМЫШЛЕННЫХ ПРЕДПРИЯТИЙ

ВЫПУСК 2-5

КОЛОННЫ СЕЧЕНИЕМ 400x400 мм
ДЛЯ ЗДАНИЙ С ВЫСОТОЙ ЭТАЖА 3,3 м

РАБОЧИЕ ЧЕРТЕЖИ

19835
ЦЕНА 1-75

ТИПОВЫЕ КОНСТРУКЦИИ, ИЗДЕЛИЯ И УЗЛЫ ЗДАНИЙ И СООРУЖЕНИЙ

СЕРИЯ 1.020-1/83

КОНСТРУКЦИИ КАРКАСА МЕЖЭТАЖНОГО ПРИМЕНЕНИЯ
ДЛЯ МНОГОЭТАЖНЫХ ОБЩЕСТВЕННЫХ ЗДАНИЙ, ПРОИЗВОДИТЕЛЬНЫХ И
ВОСПОМОГАТЕЛЬНЫХ ЗДАНИЙ ПРОМЫШЛЕННЫХ ПРЕДПРИЯТИЙ

ВЫПУСК 2-5

КОЛОННЫ СЕЧЕНИЕМ 400x400 мм
ДЛЯ ЗДАНИЙ С ВЫСОТОЙ ЭТАЖА 3,3 м

РАБОЧИЕ ЧЕРТЕЖИ

РАЗРАБОТАНЫ

ЦНИИЭП
Торгово-сытовых

ЗДАНИЙ И ТУРИСТИЧЕСКИХ КОМПЛЕКСОВ

ДИРЕКТОР ИН-ТА В. ЛЕПСКИЙ

НАЧ. ОТДЕЛА Б. ВОЛЫНСКИЙ

ГЛ. ИНЖ. ПРОЕКТА Г. А. КОЛОДЯШЕВА

РУКОВОДИТЕЛЬ В. ДОБРАЯ

ЦНИИПРОМЗДАНИЙ

ГЛ. ИНЖ. ИН-ТА В. ГРАЧЕВ

НАЧ. ОТДЕЛА З. КОДЫШ

НИИЖБ Госстроя СССР

ЗАМ. ДИРЕКТОРА ИН-ТА Н. КОРОВИН

РУК. ЛАБОРАТОРИИ А. ВАСИЛЬЕВ

Гипростроммаш

ГЛ. ИНЖЕНЕР ИН-ТА В. БУЗИНОВ

НАЧ. ТЕХНОЛОГ. ОТДЕЛА Ю. ВОЛКОНСКИЙ

ГЛ. ТЕХНОЛОГ. ОТДЕЛА Т. ЗАНЕВСКАЯ

АРМАТУРНЫХ РАБОТ

УТВЕРЖДЕНЫ Госстроем СССР

ПОСТАНОВЛЕНИЕ ОТ 13.07.1984г. N 1112

ВВЕДЕНЫ В ДЕЙСТВИЕ С 01.09.1984г.

19835 2

Обозначение	Наименование	Стр.
1.020-1/83.2-5 00	СОДЕРЖАНИЕ	2
1.020-1/83.2-5 00 ТО	ТЕХНИЧЕСКОЕ ОПИСАНИЕ	5
1.020-1/83.2-5 01	КВАДРИКА	
-01	КВ0 4.33-1.1	
-02	КВ0 4.33-2.1	
-03	КВ0 4.33-2.1	
-04	КВ 4.33-1	
-05	КВ0 4.33-1.2	
-06	КВ0 4.33-1.2	
-07	КВ0 4.33-1.2	
-08	КВ0 4.33-2.2	
-09	КВ 4.33-2	8
1.020-1/83.2-5 02		
-01	ЗКВ0 4.33-1.1	
-02	ЗКВ0 4.33-1.1	
-03	ЗКВ0 4.33-2.1	
-04	ЗКВ 4.33-1	10
1.020-1/83.2-5 03		
-01	ЗКВ0 4.33-1.1	
-02	ЗКВ0 4.33-1.1	
-03	ЗКВ 4.33-2.2	
-04	ЗКВ 4.33-1	
-05	ЗКВ0 4.33-2.2	12
1.020-1/83.2-5 04		
-01	ЗКС0 4.33-1.1	
-02	ЗКС0 4.33-2.1	
-03	ЗКС0 4.33-2.1	
-04	ЗКС 4.33-1	
-05	ЗКС0 4.33-1.2	
1.020-1/83.2-5 00		
НАЧ. ОТД. ВЫПУСКНОЙ		
К. КОПИР. ШИЛ		
И. КОПИР. ПИРГОВЕВ		
И. КОПИР. КОВАЛЕВА		
И. КОПИР. БОГДАНОВА		
И. КОПИР. САВУШИНА		
СОДЕРЖАНИЕ		
СТАДИЯ		
Р	Лист	Листов
И		Б
И		ТОРГОВЫЙ ЗАКАЗ И КОМПЛЕКТ
И		КОМПЛЕКТ

ФОРМАТ А4

Обозначение	Наименование	Стр.
1.020-1/83.2-5 04		
-06	КВАДРИКА	
-07	ККС0 4.33-1.2	
-08	ККС1 4.33-2.2	
-09	ККС0 4.33-2.2	
-10	ККС 4.33-2	
-11	ККС0 4.33-1.3	
-12	ККС0 4.33-1.3	
-13	ККС0 4.33-2.3	
-14	ККС 4.33-3	
-15	ККС0 4.33-1.4	
-16	ККС0 4.33-1.4	
-17	ККС0 4.33-2.4	
-18	ККС0 4.33-2.4	
-19	ККС 4.33-4	
-20	ККС0 4.33-1.5	
-21	ККС0 4.33-1.5	
-22	ККС0 4.33-2.5	
-23	ККС0 4.33-2.5	
-24	ККС 4.33-5	14
1.020-1/83.2-5 05		
-01	ЗКС0 4.33-1.1	
-02	ЗКС 4.33-1	
-03	ЗКС0 4.33-1.2	
-04	ЗКС0 4.33-1.2	
-05	ЗКС0 4.33-2.2	
-06	ЗКС 4.33-2	
-07	ЗКС0 4.33-1.3	
-08	ЗКС0 4.33-1.5	
1.020-1/83.2-5 00		
И		Авст

1.020-1/83.2-5 00

14835 3

ФОРМАТ А4

ВЫПУСК 2-5 СОДЕРЖИТ В СВОЕМ СОСТАВЕ КОЛОННЫ СЕЧЕНИЕМ 400x400 ДЛЯ ЗАДАНИЙ С ВЫСОТОЙ ЭТАЖА 3,3 М

Номенклатура содержит следующие типы колонн: верхние (устанавливаемые в верхних этажах зданий), средние (устанавливаемые в средних этажах зданий), нижние (устанавливаемые в нижних этажах зданий).

В соответствии с положением колонн в каркасе здания (при применении к стенам, к диафрагмам жесткости и асбестоцементным каткам), предусматриваются следующие варианты исполнения колонн.

Расчет колонн выполнен в соответствии со СНиП 2-21-75. Колонны относятся к 3-ей категории трещиностойкости. Предел огнестойкости колонн - 2,5 часа СНиП 2-А-5-70 (приложение 2).

МАРКИРОВКА КОЛОНН

В соответствии с ГОСТ 23009-78 маркировка колонн:

где: 1 2 3 4 5 6 7

- 1 количество этажей в колонне
- 2 тип колонны в зависимости от ее положения по высоте здания.

Тип колонны	верхняя	средняя	нижняя
индекс марки	В	С	Н

- 3 тип колонны в зависимости от количества консолей

Тип колонны	авухконсолев.	одинконсолев.	бесконсолев.
индекс марки	А	О	—

- 4 тип колонны в зависимости от сечения колонны, для колонн сечением 400x400 мм - индекс 4
- 5 высота этажа в дециметрах
- 6 тип колонны по несущей способности консоли

Несущ. способн. консоли ТС	21	33
индекс марки	1	2

- 7 условная марка по типу армирования створа колонны в пределах одного типоразмера

ПРИМЕР:
ЗКСА 4.33-17
3 - ТРЕХЭТАЖНАЯ
К - КОЛОННА
С - СРЕДНЯЯ
А - АВУХКОНСОЛЕВАЯ

- 4 - СЕЧЕНИЕМ 400x400 мм
- 33 - С ВЫСОТОЙ ТИПОВОГО ЭТАЖА 3,3 м
- 1 - НЕСУЩАЯ СПОСОБНОСТЬ КОНСОЛИ 21,0ТС
- 7 - СЕДЬМОЙ ТИП АРМИРОВАНИЯ СТВОРА СРЕДНИХ ТРЕХЭТАЖНЫХ КОЛОНН ДАННОЙ ВЫСОТЫ

Номенклатура изделий предусматривает колонны, имеющие основные закладные детали для крепления ригелей открытий и перекрытий, для крепления асбестоцементных ригелей, диафрагм жесткости, поворотных ригелей, пристенных и сводных плант в торцевых рядах, для крепления асбестоцементных маршей и стеновых панелей устанавливаются допослани-тельные закладные детали.

№ ИВ. И ПОДЛ.	ПОДПИСЬ И ДАТА	ВЗАМЕН ИВ. ИВМ
---------------	----------------	----------------

ИЗГОТОВИТЕЛЬ	ВОЛЫНСКИЙ								
И. КОНТР. ПРИГОРВ									
САХНОД. ШАУ									
ТИП	КОДАШЕВА	С							
ПРОВЕРКА	МИТЕНКО								
1.020-1/83.2-5 0010									
ТЕХНИЧЕСКОЕ ОПИСАНИЕ									
ЦНИИЭП									
ТОРГОВО-ЗАДАНИЕ И ТЕХНИЧЕСКИХ УСЛОВИЙ КОМПЛЕКТА									
СТАДКА Лист 1 из 2									

В наиболее подвержены прихвату усадочные долонцильные закладные детали в рабочих чертах колонн, разрабатываемых в конструктивных проектах (см. документ 0041). Технические требования по изготовлению и приемке колонн см. в выпуске 0-7 "Указание по заводской технологии изготовления изделий".

Мероприятия по защите закладных деталей от коррозии должны быть указаны в конструктивном проекте, в зависимости от условий эксплуатации здания сг-ладо снцпд-28-23.

Указание по монтажу колонн приведены в выпуске 0-8 "Указание по монтажу каркаса."

Складирование колонн.

Складирование колонн производится в зоне действия монтажного крана на складированном и уплотненном основании в один ряд под шпалей.

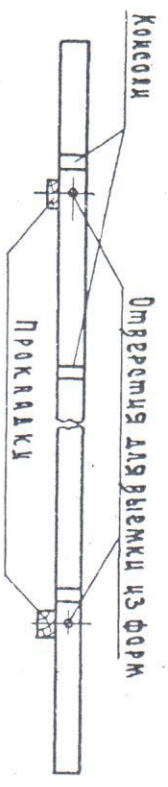
При укладке в один ряд высота подкладки должна составлять с учетом возможности крановых колонн не менее 200 мм. Расстояние между колоннами должно составлять 40-50 см.

При укладке в шпалей колонны должны опираться на прокладку высотой не менее 40 мм.

Высота шпалей не более 2 м.

Прокладки и подкладки должны располагаться под отверстиями передкачеченными для выемки колонн из форм.

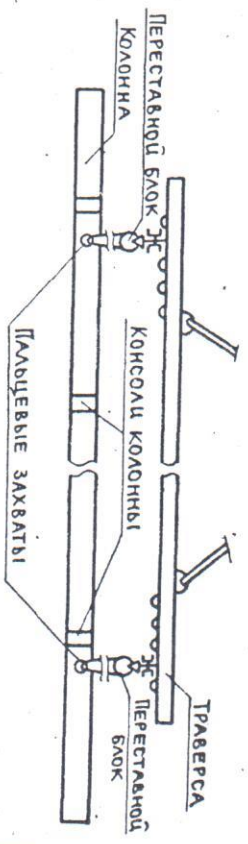
Схема складирования колонн.



Строповка колонн при разгрузке с транспортных средств.

Строповку колонн при разгрузке с транспортных средств производить с помощью балансовой траверсы и пальцевых захватов, пропускаемых в отверстия, служащие для выемки колонн из форм.

Схема строповки колонн при разгрузке и погрузке.



Транспортирование колонн.

Перевозка колонн производится автомобильным транспортом на автомобильных прицепах и полуприцепах общего назначения или специализированным прицепом-сцепкой в виде платформы с тягачами типа ЗИЛ-13081; КАМАЗ-5410; МАЗ-504 и др. КРАЗ-258.

Рекомендуемые автомобильные средства:

Длина колонн, мм	Марки транспортных средств
2500-5900	КАМАЗ-5320; КРАЗ-257; ОДАЗ-885; Урал 906; ЗИЛ-130
9150-11650	УПР-12; Б-12; УПР-1212; ПП-1212 УП-1412

1.020-1/83. 2-5 0070

19835 7

Лист 2

В процессе транспортировки колонны должны опираться на деревянные прокладки из бруса толщиной 200мм, расположенные в местах, указанных на схеме расположенция опор.

Схема расположенция опор



	Б	А
1	2550	1550
2	3300	2300
3	5050	3050
4	5850	3450
5	9150	5300
6	9900	5800
7	11650	6850

ИМЬ.Н ПОДА. ПО. ПИСА И ДАТЪ ВЗАМ. ЧИМЪ И

7

1.020-1/83.2-5 00Т0

Лист
3

19835 8

ФОРМАТ	ЗОНА	ПОЗ	ОБОЗНАЧЕНИЕ	НАИМЕНОВАНИЕ	КОЛ	ПРИМЕЧАНИЕ
A3	A3	1	1.020-1/83.2-5 01СВ	ДОКУМЕНТАЦИЯ СБОРОЧНОЙ ЧЕРТЕЖ ВЫБОРА СТАЛИ УЗЛА ОПАЛОВОЧНЫЕ ТЕХНИЧЕСКОЕ ОПИСАНИЕ	1	
A3	A3	1	1.020-1/83.2-5 00ВБ		1	
A3	A3	1	1.020-1/83.2-5 00У		1	
A3	A3	1	1.020-1/83.2-5 00ТО		1	
ПЕРЕЧЕНЬ ДАННЫХ ДЛЯ ИСПОЛНЕНИЯ:						
A4	1	1	1.020-1/83.2-5 01	1.020-1/83.2-5 01 1КВ 4.33-1.1 СБОРОЧНЫЕ ЕДИНИЦЫ КАРКАС ПР. КЛ-1 МАТЕРИАЛЫ БЕТОН ТЯЖЕЛЫЙ М300	1	0.43М3
A4	1	1	1.020-1/83.2-5 01-01	1.020-1/83.2-5 01-01 1КВ 4.33-1.1 СБОРОЧНЫЕ ЕДИНИЦЫ КАРКАС ПР. КЛ-2 МАТЕРИАЛЫ БЕТОН ТЯЖЕЛЫЙ М300	1	0.42М3
A4	1	1	1.020-1/83.2-6 01-01	1.020-1/83.2-5 01-02 1КВ 4.33-2.1 СБОРОЧНЫЕ ЕДИНИЦЫ КАРКАС ПР. КЛ-3 МАТЕРИАЛЫ БЕТОН ТЯЖЕЛЫЙ М300	1	0.43М3
A4	1	1	1.020-1/83.2-6 01-02	1.020-1/83.2-5 01-03 1КВ 4.33-2.1 СБОРОЧНЫЕ ЕДИНИЦЫ КАРКАС ПР. КЛ-4 МАТЕРИАЛЫ БЕТОН ТЯЖЕЛЫЙ М300	1	0.42М3
A4	1	1	1.020-1/83.2-6 01-03	1.020-1/83.2-5 01-04 1КВ 4.33-1 СБОРОЧНЫЕ ЕДИНИЦЫ КАРКАС ПР. КЛ-5 МАТЕРИАЛЫ БЕТОН ТЯЖЕЛЫЙ М300	1	0.41М3
A4	1	1	1.020-1/83.2-6 01-04		1	
1.020-1/83.2-5 01						
КОЛОННА I КВ						
ФОРМАТ A4						

ФОРМАТ	ЗОНА	ПОЗ	ОБОЗНАЧЕНИЕ	НАИМЕНОВАНИЕ	КОЛ	ПРИМЕЧАНИЕ
A4	1	1	1.020-1/83.2-6 01-05	1.020-1/83.2-5 01-05 1КВ 4.33-1.2 СБОРОЧНЫЕ ЕДИНИЦЫ КАРКАС ПР. КЛ-6 МАТЕРИАЛЫ БЕТОН ТЯЖЕЛЫЙ М400	1	0.43М3
A4	1	1	1.020-1/83.2-6 01-06	1.020-1/83.2-5 01-06 1КВ 4.33-1.2 СБОРОЧНЫЕ ЕДИНИЦЫ КАРКАС ПР. КЛ-7 МАТЕРИАЛЫ БЕТОН ТЯЖЕЛЫЙ М400	1	0.42М3
A4	1	1	1.020-1/83.2-6 01-07	1.020-1/83.2-5 01-07 1КВ 4.33-2.2 СБОРОЧНЫЕ ЕДИНИЦЫ КАРКАС ПР. КЛ-8 МАТЕРИАЛЫ БЕТОН ТЯЖЕЛЫЙ М400	1	0.43М3
A4	1	1	1.020-1/83.2-6 01-08	1.020-1/83.2-5 01-08 1КВ 4.33-2.2 СБОРОЧНЫЕ ЕДИНИЦЫ КАРКАС ПР. КЛ-9 МАТЕРИАЛЫ БЕТОН ТЯЖЕЛЫЙ М400	1	0.42М3
A4	1	1	1.020-1/83.2-6 01-09	1.020-1/83.2-5 01-09 1КВ 4.33-2 СБОРОЧНЫЕ ЕДИНИЦЫ КАРКАС ПР. КЛ-10 МАТЕРИАЛЫ БЕТОН ТЯЖЕЛЫЙ М400	1	0.41М3
1.020-1/83.2-5 01						
ФОРМАТ A4						

NormaCS® (NRMA10786A02778)

www.normacs.ru

20.05.2013 15:23:00

ФОРМАТ	ЗОНА	ПОЗ	ОБОЗНАЧЕНИЕ	НАИМЕНОВАНИЕ	КОЛ	ПРИМЕ
А3	А3	А3	1.020-1/83.2-5 020В 1.020-1/83.2-5 000В 1.020-1/83.2-5 00У 1.020-1/83.2-5 0070	ДОКУМЕНТАЦИЯ СВОРОЧНЫЕ ЧЕРТЕЖ ВЫБОРКА СТАЛИ УЗЛЫ ОПЛУСОВАННЫЕ ТЕХНИЧЕСКОЕ ОПИСАНИЕ	1	0.97М3
ПЕРЕМЕННЫЕ ДАННЫЕ						
Для исполнения:						
А4	1	1.020-1/83.2-6 02	1.020-1/83.2-5 02 2КВ 4.33-1.1 СВОРОЧНЫЕ ЕДИНИЦЫ КАРКАС ПР. КЛ-11 МАТЕРИАЛЫ БЕТОН ТЯЖЕЛЫЙ М300	1	0.97М3	
А4	1	1.020-1/83.2-6 02-01	1.020-1/83.2-5 02-01 2КВ 4.33-1.1 СВОРОЧНЫЕ ЕДИНИЦЫ КАРКАС ПР. КЛ-12 МАТЕРИАЛЫ БЕТОН ТЯЖЕЛЫЙ М300	1	0.95М3	
А4	1	1.020-1/83.2-6 02-02	1.020-1/83.2-5 02-02 2КВ 4.33-2.1 СВОРОЧНЫЕ ЕДИНИЦЫ КАРКАС ПР. КЛ-13 МАТЕРИАЛЫ БЕТОН ТЯЖЕЛЫЙ М300	1	0.97М3	
А4	1	1.020-1/83.2-6 02-03	1.020-1/83.2-5 02-03 2КВ 4.33-2.1 СВОРОЧНЫЕ ЕДИНИЦЫ КАРКАС ПР. КЛ-14 МАТЕРИАЛЫ БЕТОН ТЯЖЕЛЫЙ М300	1	0.95М3	
А4	1	1.020-1/83.2-6 02-04	1.020-1/83.2-5 02-04 2КВ 4.33-1 СВОРОЧНЫЕ ЕДИНИЦЫ КАРКАС ПР. КЛ-15 МАТЕРИАЛЫ БЕТОН ТЯЖЕЛЫЙ М300	1	0.94М3	
А4	2					
А4	2					
			1.020-1/83.2-5 02	КОЛОННА СКВ		

ФОРМАТ А4

ФОРМАТ	ЗОНА	ПОЗ	ОБОЗНАЧЕНИЕ	НАИМЕНОВАНИЕ	КОЛ	ПРИМЕ
А3	А3	А3	1.020-1/83.2-5 020В 1.020-1/83.2-5 000В 1.020-1/83.2-5 00У 1.020-1/83.2-5 0070	ДОКУМЕНТАЦИЯ СВОРОЧНЫЕ ЧЕРТЕЖ ВЫБОРКА СТАЛИ УЗЛЫ ОПЛУСОВАННЫЕ ТЕХНИЧЕСКОЕ ОПИСАНИЕ	1	0.97М3
ПЕРЕМЕННЫЕ ДАННЫЕ						
Для исполнения:						
А4	1	1.020-1/83.2-6 02	1.020-1/83.2-5 02 2КВ 4.33-1.1 СВОРОЧНЫЕ ЕДИНИЦЫ КАРКАС ПР. КЛ-11 МАТЕРИАЛЫ БЕТОН ТЯЖЕЛЫЙ М300	1	0.97М3	
А4	1	1.020-1/83.2-6 02-01	1.020-1/83.2-5 02-01 2КВ 4.33-1.1 СВОРОЧНЫЕ ЕДИНИЦЫ КАРКАС ПР. КЛ-12 МАТЕРИАЛЫ БЕТОН ТЯЖЕЛЫЙ М300	1	0.95М3	
А4	1	1.020-1/83.2-6 02-02	1.020-1/83.2-5 02-02 2КВ 4.33-2.1 СВОРОЧНЫЕ ЕДИНИЦЫ КАРКАС ПР. КЛ-13 МАТЕРИАЛЫ БЕТОН ТЯЖЕЛЫЙ М300	1	0.97М3	
А4	1	1.020-1/83.2-6 02-03	1.020-1/83.2-5 02-03 2КВ 4.33-2.1 СВОРОЧНЫЕ ЕДИНИЦЫ КАРКАС ПР. КЛ-14 МАТЕРИАЛЫ БЕТОН ТЯЖЕЛЫЙ М300	1	0.95М3	
А4	1	1.020-1/83.2-6 02-04	1.020-1/83.2-5 02-04 2КВ 4.33-1 СВОРОЧНЫЕ ЕДИНИЦЫ КАРКАС ПР. КЛ-15 МАТЕРИАЛЫ БЕТОН ТЯЖЕЛЫЙ М300	1	0.94М3	
А4	2					
А4	2					
			1.020-1/83.2-5 02	КОЛОННА СКВ		

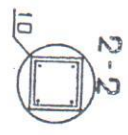
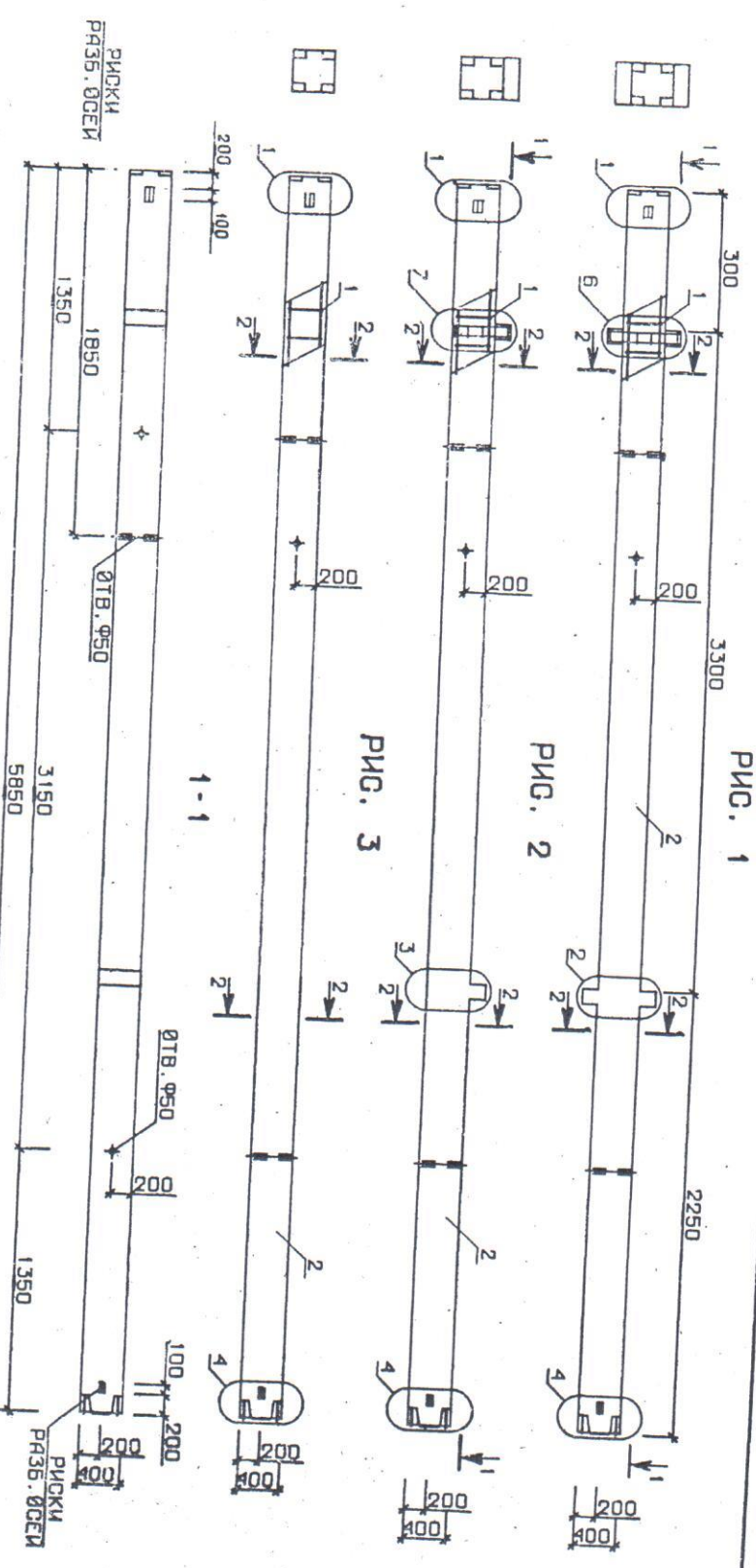
10

ФОРМАТ А4

ЭПВЦ ОПЕРАТОР / ЛИХВАРЬ
 КиевЗНИИЭП ТПП КОРТ / *С. Франт*

ИНВ №ПОДЛ ПОДПИСЬ И ДАТА ВЗАМ. ИНВ. №

№ УЗЛА	№ ДОКУМЕНТА
1	1.020-1/83.2-5 009 А1
2	А1
3	А2
4	А2
6	А3
7	А3
10	А4



ОБЪЯВЛЕНИЕ		МАРКА	РИС	МАССА, т
01	2КВБ 4.33-1.1	1	2.43	
02	2КВБ 4.33-1.1	2	2.38	
03	2КВБ 4.33-2.1	1	2.43	
04	2КВБ 4.33-1	3	2.38	
			2.35	

1.020-1/83.2-5 02 06

КОЛОННА 2КВ

НАЧ. ОТД.	В.А.И.С.И.Н.
И.О.Н.Т.Р.	Л.И.С.О.В.
П.Т.О.С.Т.Р.	Ш.А.Д.
П.И.Т.	К.О.Л.А.Ш.Е.В.
П.А.Р.З.А.Б.	Л.А.К.С.Е.В.А.
П.Р.О.В.Е.Р.И.П.	Н.И.К.А.Н.О.Р.О.В.
К.П.О.Л.О.Н.И.П.	Б.О.Д.А.Н.О.В.

СТАДИИ	И.А.С.С.А.	И.А.С.Ш.Т.А.Б.
Р	С.М.	Т.А.В.Л.
П.И.С.Т.	Л.И.С.Т.О.В.	1

ЦНИИЭП ТОРГОВО-БУДОВАТЕЛЬСКО-ПРОЕКТОРСКАЯ КОМПАНИЯ

ЛП КОРТ 1.020-1/83.2-5 02 06

NotmascS® (NRMA10786A02778)

www.notmascS.ru

19835 12

ФОРМАТ А3

ФОРМАТ	ЗОНА	ПОЗ	ОБОЗНАЧЕНИЕ	НАИМЕНОВАНИЕ	КОЛ	ПРИМЕ
A3		1	1.020-1/83.2-5 030В	ЛОЖЕЧНИЦА		
A3		1	1.020-1/83.2-5 008С	СВОРОЧНЫЕ ЦЕРТЕЖ		
A3		1	1.020-1/83.2-5 009	ВЫБОРКА СТАЛИ		
A3		1	1.020-1/83.2-5 007	УЗЛЫ ОПАЛУТВОЧЕН		
A3		1	1.020-1/83.2-5 007О	ТЕХНИЧЕСКОЕ ОПИСАНИЕ		
			ПЕРЕМЕННЫЕ ДАННЫЕ			
			ДЛЯ ИСПОЛНЕНИЯ:			
A4		1	1.020-1/83.2-6 03	1.020-1/83.2-5 03	1	1.52М3
		2		ЭКВД 4.33-1.1		
				СВОРОЧНЫЕ ЕДИНИЦЫ		
				КАРКАС ПР. КЛ-16		
				МАТЕРИАЛ		
				БЕТОН ТЯЖЕЛЫЙ М300		
A4		1	1.020-1/83.2-6 03-01	1.020-1/83.2-5 03-01	1	1.49М3
		2		ЭКВО 4.33-1.1		
				СВОРОЧНЫЕ ЕДИНИЦЫ		
				КАРКАС ПР. КЛ-17		
				МАТЕРИАЛ		
				БЕТОН ТЯЖЕЛЫЙ М300		
A4		1	1.020-1/83.2-6 03-02	1.020-1/83.2-5 03-02	1	1.49М3
		2		ЭКВО 4.33-2.1		
				СВОРОЧНЫЕ ЕДИНИЦЫ		
				КАРКАС ПР. КЛ-18		
				МАТЕРИАЛ		
				БЕТОН ТЯЖЕЛЫЙ М300		
A4		1	1.020-1/83.2-6 03-03	1.020-1/83.2-5 03-03	1	1.49М3
		2		ЭКВ 4.33-1		
				СВОРОЧНЫЕ ЕДИНИЦЫ		
				КАРКАС ПР. КЛ-19		
				МАТЕРИАЛ		
				БЕТОН ТЯЖЕЛЫЙ М300		
A4		1	1.020-1/83.2-6 03-04	1.020-1/83.2-5 03-04	1	1.52М3
		2		ЭКВД 4.33-2.2		
				СВОРОЧНЫЕ ЕДИНИЦЫ		
				КАРКАС ПР. КЛ-20		
				МАТЕРИАЛ		
				БЕТОН ТЯЖЕЛЫЙ М400		

ФОРМАТ	ЗОНА	ПОЗ	ОБОЗНАЧЕНИЕ	НАИМЕНОВАНИЕ	КОЛ	ПРИМЕ
A4		1	1.020-1/83 2-6 03-05	1.020-1/83.2-5 03-05	1	1.49М3
		2		ЭКВО 4.33-2.2		
				СВОРОЧНЫЕ ЕДИНИЦЫ		
				КАРКАС ПР. КЛ-21		
				МАТЕРИАЛ		
				БЕТОН ТЯЖЕЛЫЙ М400		

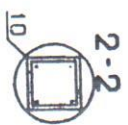
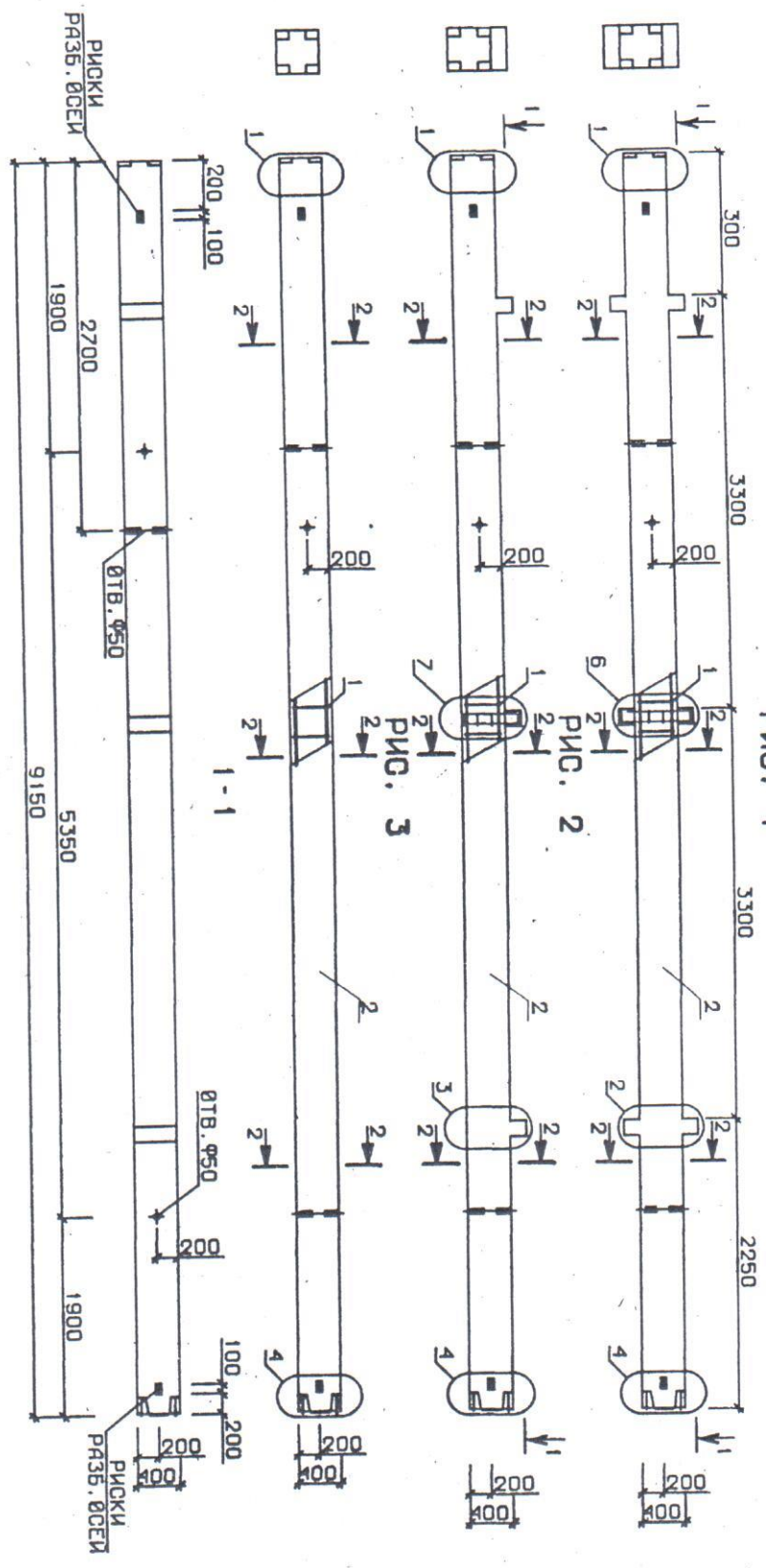
ИНВ № ПОДЛ	ПОДПИСЬ И ДАТА	ВЗЯТ ИНВ №

19835 13

ЭПВЦ ОПЕРАТОР /ДИХВАРЬ
КиевЗНИИЭП ТЛП КОРТ /Григор

ИНВ № ПОДЛ ПОДПИСЬ И ДАТА ВЗАМ. ИНВ №

№ ЧЗЛД	№ ДОКУМЕНТА
1	1.020-1/83 2-5 009 П 1
2	П 1
3	П 2
4	П 2
6	П 3
7	П 3
10	П 4



1.020-1/83.2-5 03 06		КОЛОННА ЭКВ	
СТАДИЯ	МАССА	1	МАССИТАБ
Р	СМ	ТАБЛ	
ЛИСТ	1	ЛИСТОВ	2
ЦНИИЭП		ТОРГОВО-ЗАДАТЕЛЬСКИЙ КОМПЛЕКС	
ПРОЕКТИРОВАНИЕ		ИЗДАНИЕ И КОМПЛЕКТОВАНИЕ	
НАЧ. ОТД.	ВОЗНИКШИИ		
ИСПОЛН.	ПРИГОРЬ		
СТРОИТЕЛЬ	ШАД		
ТИП	КОДАШЕВА	1:1	
РАЗРАБ.	БОГДАНОВА	1:1	
ПРОВЕРИЛ	НИКОЛОРОВА	1:1	
ИСПОЛНИЛ	ДАВЕДА	1:1	

19835 /4
ФОРМАТ А3

ЭПВЦ КиевЗНИИЭП		ОПЕРАТОР ТЛП КОРТ		ЛИХВАРЬ <i>Лихварь</i>	
ОБОЗНАЧЕНИЕ	МАРКА	РИС	МАССА, Г		
I.020-1/83.2-5 03	ЗКВД 4.33-1.1	1	3,80		
-01	ЗКЕО 4.33-1.1	2	3,73		
-02	ЗКЕО 4.33-2.1	2	3,73		
-03	ЗКВ 4.33-1	3	3,65		
-04	ЗКВД 4.33-2.2	1	3,80		
-05	ЗКЕО 4.33-2.2	2	3,73		
ИНВ. № ПОДЛ					
ПОДП. И ДАТА					
ВЗАМ. ИНВ. №					
I.020-1/83.2-5 03 СБ					
ФОРМАТ А4					
					ЛИСТ
					2

ЭПВЦ КиевЗНИИЭП		ОПЕРАТОР ТЛП КОРТ		САВЧЕНКО	
ОБОЗНАЧЕНИЕ	НАИМЕНОВАНИЕ	КОП	ПРИМЕР		
PEREHEMNE DANNIE ДЛЯ ИСПОЛНЕНИЯ:	ДОКУМЕНТАЦИЯ СВОРОЧНЫЕ ЧЕРТЕЖ ВЫБОРКА СТАЛИ УЗЛИ ОПОРНО-СТЕНЫ ТЕХНИЧЕСКОЕ ОПИСАНИЕ	1	0,55М3		
1.020-1/83.2-5 04	1.020-1/83.2-5 04 СВОРОЧНЫЕ ЕДИНИЦЫ КАРКАС ПР. КЛ-22 МАТЕРИАЛЫ БЕТОН ТЯЖЕЛЫЙ М300	1	0,55М3		
1.020-1/83.2-5 04-01	1.020-1/83.2-5 04-01 СВОРОЧНЫЕ ЕДИНИЦЫ КАРКАС ПР. КЛ-23 МАТЕРИАЛЫ БЕТОН ТЯЖЕЛЫЙ М300	1	0,54М3		
1.020-1/83.2-5 04-02	1.020-1/83.2-5 04-02 СВОРОЧНЫЕ ЕДИНИЦЫ КАРКАС ПР. КЛ-24 МАТЕРИАЛЫ БЕТОН ТЯЖЕЛЫЙ М300	1	0,55М3		
1.020-1/83.2-5 04-03	1.020-1/83.2-5 04-03 СВОРОЧНЫЕ ЕДИНИЦЫ КАРКАС ПР. КЛ-25 МАТЕРИАЛЫ БЕТОН ТЯЖЕЛЫЙ М300	1	0,54М3		
1.020-1/83.2-5 04-04	1.020-1/83.2-5 04-04 СВОРОЧНЫЕ ЕДИНИЦЫ КАРКАС ПР. КЛ-26 МАТЕРИАЛЫ БЕТОН ТЯЖЕЛЫЙ М300	1	0,53М3		
ИНВ. № ПОДЛ					
ПОДПИСИ И ДАТА					
ВЗАМ. ИНВ. №					
1.020-1/83.2-5 04					
ФОРМАТ А4					
					ЛИСТ
					2
НАЧ. ОТД.		ИСПОЛН.		СТАДИЯ	
И. КОЖУХИНА		С. КОЖУХИН		П	
РАБОЧ.		ПРОВЕРИ.		И	
И. КОЖУХИНА		С. КОЖУХИН		4	
И. КОЖУХИНА		С. КОЖУХИН		4	
КОЛОННА ИКС					
ЦНИИЭП					
19835 15					
ФОРМАТ А4					

ФОРМАТ	ЗОНА	ПОЗ.	ОБОЗНАЧЕНИЕ	НАИМЕНОВАНИЕ	КОЛ.	ПРИМЕЧАНИЕ
А4	1	2	1.020-1/83.2-5 04-05	1.020-1/83.2-5 04-05 ИКСД 4.33-1.2 СБОРОЧНЫЕ ЕДИНИЦЫ КАРКАС ПР. КИ-27 МАТЕРИАЛЫ БЕТОН ТЯЖЕЛЫЙ М400	1	0.55М3
А4	1	2	1.020-1/83.2-6 04-06	1.020-1/83.2-5 04-06 ИКСО 4.33-1.2 СБОРОЧНЫЕ ЕДИНИЦЫ КАРКАС ПР. КИ-28 МАТЕРИАЛЫ БЕТОН ТЯЖЕЛЫЙ М400	1	0.54М3
А4	1	2	1.020-1/83.2-6 04-07	1.020-1/83.2-5 04-07 ИКСД 4.33-2.2 СБОРОЧНЫЕ ЕДИНИЦЫ КАРКАС ПР. КИ-29 МАТЕРИАЛЫ БЕТОН ТЯЖЕЛЫЙ М400	1	0.55М3
А4	1	2	1.020-1/83.2-6 04-08	1.020-1/83.2-5 04-08 ИКСО 4.33-2.2 СБОРОЧНЫЕ ЕДИНИЦЫ КАРКАС ПР. КИ-30 МАТЕРИАЛЫ БЕТОН ТЯЖЕЛЫЙ М400	1	0.54М3
А4	1	2	1.020-1/83.2-6 04-09	1.020-1/83.2-5 04-09 ИКС 4.33-2 СБОРОЧНЫЕ ЕДИНИЦЫ КАРКАС ПР. КИ-31 МАТЕРИАЛЫ БЕТОН ТЯЖЕЛЫЙ М400	1	0.53М3
А4	1	2	1.020-1/83.2-6 04-10	1.020-1/83.2-5 04-10 ИКСД 4.33-1.3 СБОРОЧНЫЕ ЕДИНИЦЫ КАРКАС ПР. КИ-27 МАТЕРИАЛЫ БЕТОН ТЯЖЕЛЫЙ М500	1	0.55М3
А4	1	2	1.020-1/83.2-6 04-11	1.020-1/83.2-5 04-11 ИКСО 4.33-1.3 СБОРОЧНЫЕ ЕДИНИЦЫ КАРКАС ПР. КИ-28 МАТЕРИАЛЫ БЕТОН ТЯЖЕЛЫЙ М500	1	0.54М3
1.020-1/83.2-5 04					ЛИСТ	2

ФОРМАТ А4

ФОРМАТ	ЗОНА	ПОЗ.	ОБОЗНАЧЕНИЕ	НАИМЕНОВАНИЕ	КОЛ.	ПРИМЕЧАНИЕ
А4	1	2	1.020-1/83.2-6 04-07	1.020-1/83.2-5 04-12 ИКСД 4.33-2.3 СБОРОЧНЫЕ ЕДИНИЦЫ КАРКАС ПР. КИ-29 МАТЕРИАЛЫ БЕТОН ТЯЖЕЛЫЙ М500	1	0.55М3
А4	1	2	1.020-1/83.2-6 04-08	1.020-1/83.2-5 04-13 ИКСО 4.33-2.3 СБОРОЧНЫЕ ЕДИНИЦЫ КАРКАС ПР. КИ-30 МАТЕРИАЛЫ БЕТОН ТЯЖЕЛЫЙ М500	1	0.54М3
А4	1	2	1.020-1/83.2-6 04-09	1.020-1/83.2-5 04-14 ИКС 4.33-3 СБОРОЧНЫЕ ЕДИНИЦЫ КАРКАС ПР. КИ-31 МАТЕРИАЛЫ БЕТОН ТЯЖЕЛЫЙ М500	1	0.53М3
А4	1	2	1.020-1/83.2-6 04-10	1.020-1/83.2-5 04-15 ИКСД 4.33-1.4 СБОРОЧНЫЕ ЕДИНИЦЫ КАРКАС ПР. КИ-32 МАТЕРИАЛЫ БЕТОН ТЯЖЕЛЫЙ М500	1	0.55М3
А4	1	2	1.020-1/83.2-6 04-11	1.020-1/83.2-5 04-16 ИКСО 4.33-1.4 СБОРОЧНЫЕ ЕДИНИЦЫ КАРКАС ПР. КИ-33 МАТЕРИАЛЫ БЕТОН ТЯЖЕЛЫЙ М500	1	0.54М3
А4	1	2	1.020-1/83.2-6 04-12	1.020-1/83.2-5 04-17 ИКСД 4.33-2.4 СБОРОЧНЫЕ ЕДИНИЦЫ КАРКАС ПР. КИ-34 МАТЕРИАЛЫ БЕТОН ТЯЖЕЛЫЙ М500	1	0.55М3
А4	1	2	1.020-1/83.2-6 04-13	1.020-1/83.2-5 04-18 ИКСО 4.33-2.4 СБОРОЧНЫЕ ЕДИНИЦЫ КАРКАС ПР. КИ-35 МАТЕРИАЛЫ БЕТОН ТЯЖЕЛЫЙ М500	1	0.54М3
1.020-1/83.2-5 04					ЛИСТ	3

19835 16

ФОРМАТ А4

САВЧЕНКО		ОПЕРАТОР		ЭПВЦ		
Савченко		ТЛП КОРТ		Киев ЗНИИЭП		
ФОРМАТ	ЗОНА	ПОЗ	ОБОЗНАЧЕНИЕ	НАИМЕНОВАНИЕ	КОЛ	ПРИМЕЧАНИЕ
A4	1	1.020-1/83.2-6 04-14		1.020-1/83.2-5 04-19 КОД 4.33-4. СБОРОЧНЫЕ ЕДИНИЦЫ КАРКАС ПР. КП-36 МАТЕРИАЛЫ БЕТОН ТЯЖЕЛЫЙ М500	1	0.53М3
A4	1	1.020-1/83.2-6 04-15		1.020-1/83.2-5 04-20 КОД 4.33-1.5 СБОРОЧНЫЕ ЕДИНИЦЫ КАРКАС ПР. КП-37 МАТЕРИАЛЫ БЕТОН ТЯЖЕЛЫЙ М500	1	0.55М3
A4	1	1.020-1/83.2-6 04-16		1.020-1/83.2-5 04-21 КОД 4.33-1.5 СБОРОЧНЫЕ ЕДИНИЦЫ КАРКАС ПР. КП-38 МАТЕРИАЛЫ БЕТОН ТЯЖЕЛЫЙ М500	1	0.54М3
A4	1	1.020-1/83.2-5 04-17		1.020-1/83.2-5 04-22 КОД 4.33-2.5 СБОРОЧНЫЕ ЕДИНИЦЫ КАРКАС ПР. КП-39 МАТЕРИАЛЫ БЕТОН ТЯЖЕЛЫЙ М500	1	0.55М3
A4	1	1.020-1/83.2-6 04-18		1.020-1/83.2-5 04-23 КОД 4.33-2.5 СБОРОЧНЫЕ ЕДИНИЦЫ КАРКАС ПР. КП-40 МАТЕРИАЛЫ БЕТОН ТЯЖЕЛЫЙ М500	1	0.54М3
A4	1	1.020-1/83.2-6 04-19		1.020-1/83.2-5 04-24 КОД 4.33-5 СБОРОЧНЫЕ ЕДИНИЦЫ КАРКАС ПР. КП-41 МАТЕРИАЛЫ БЕТОН ТЯЖЕЛЫЙ М500	1	0.53М3
1.020-1/83.2-5 04						
						ЛИСТ
						4

ФОРМАТ А4

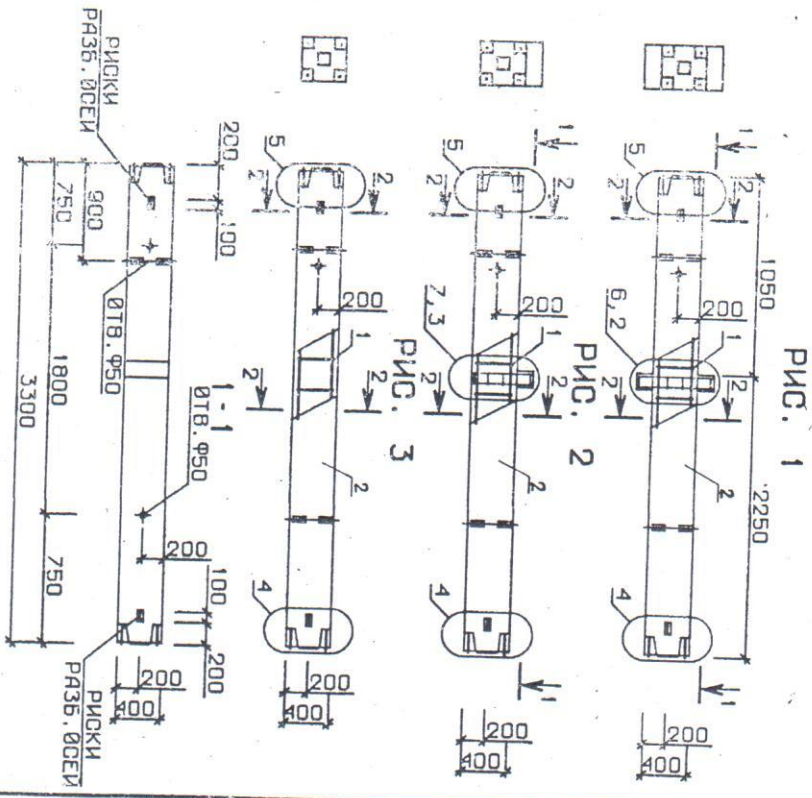
САВЧЕНКО		ОПЕРАТОР		ЭПВЦ		
Савченко		ТЛП КОРТ		Киев ЗНИИЭП		
ФОРМАТ	ЗОНА	ПОЗ	ОБОЗНАЧЕНИЕ	НАИМЕНОВАНИЕ	КОЛ	ПРИМЕЧАНИЕ
16						
						ЛИСТ
						17

19835 17

ФОРМАТ А4

ОБЪЗНАЧЕНИЕ	МАРКА	ПС	МАССА, т
1.020-1/83.2-5.04			
-01	ИКСД 4.33-1.1	1	1.33
-02	ИКСД 4.33-1.1	2	1.35
-03	ИКСД 4.33-2.1	1	1.38
-04	ИКСД 4.33-2.1	2	1.35
-05	ИКСД 4.33-1.2	3	1.33
-06	ИКСД 4.33-1.2	1	1.38
-07	ИКСД 4.33-2.2	2	1.35
-08	ИКСД 4.33-2.2	1	1.38
-09	ИКСД 4.33-2	2	1.35
-10	ИКСД 4.33-1.3	3	1.33
-11	ИКСД 4.33-1.3	1	1.38
-12	ИКСД 4.33-2.3	2	1.35
-13	ИКСД 4.33-2.3	1	1.38
-14	ИКСД 4.33-3	2	1.35
-15	ИКСД 4.33-1.4	3	1.33
-16	ИКСД 4.33-1.4	1	1.38
-17	ИКСД 4.33-2.4	2	1.35
-18	ИКСД 4.33-2.4	1	1.38
-19	ИКСД 4.33-4	2	1.35
-20	ИКСД 4.33-1.5	3	1.33
-21	ИКСД 4.33-1.5	1	1.38
-22	ИКСД 4.33-2.5	2	1.35
-23	ИКСД 4.33-2.5	1	1.38
-24	ИКСД 4.33-5	2	1.35

N ЭТАЖА	N ДОКУМЕНТА
2	1.020-1/83.2-5.04 1.1
3	1.2
4	1.2
5	1.2
6	1.3
7	1.3
10	1.4



1.020-1/83.2-5.04 05

Колонная ИКС

НАЧ. ОТД. БОЛОДИНСКИЙ		СТАДИЯ	МАССА	МАСШТАБ
ДИРЕКТОР ДРЯКОВЕВ		Р	СМ	
ПРОЕКТИР. ШУЙ		ТАБЛ		
ТИП	Нижнегород			
РА. ФАБ.	БОГАТНОВА	ЛИСТ	ЛИСТОВ	
ПРОЕКТИР. КОДАШОВА	1/2		ТОР. ОВО-	
КОМПИЛЕР. САНДИЦА	1/2		БАНТОВЫХ	
			ТУРПОСТАНК	
			КОМПЛЕКТОВ	

19835 18

ДОКУМЕНТ А3

ЭПВЦ КиевЗНИИЭП		ОПЕРАТОР ТЛП КОРТ		САВЧЕНКО Сав		ФОРМАТ	ЗОНА	ПОЗ.	ОБОЗНАЧЕНИЕ	НАИМЕНОВАНИЕ	КОЛ.	ПРИМЕЧАНИЕ
A4	1	1.020-1/83.2-6	05	A4	1	2	1	1.020-1/83.2-5 05СБ 1.020-1/83.2-5 00ВБ 1.020-1/83.2-5 00У 1.020-1/83.2-5 00ТО	ДОКУМЕНТАЦИЯ СБОРОЧНЫЙ ЧЕРТЕЖ ВЫНОСКИ СТАЛИ УЗЛА ОПАЛОВОЧНОЙ ЛЕЖНЕВОЙ СИСТЕМЫ	1	1.64М3	
A4	1	1.020-1/83.2-6	05	A4	1	2	1	1.020-1/83.2-5 05 УЗЛ 4.33-1.1 СБОРОЧНЫЕ ЕДИНИЦЫ КАРКАС ПР. КИ-42 МАТЕРИАЛЫ БЕТОН ТЯЖЕЛЫЙ М300	ПЕРЕМЕННЫЕ ДАННЫЕ ДЛЯ ИСПОЛНЕНИЯ.	1	1.64М3	
A4	1	1.020-1/83.2-6	05-01	A4	1	2	1	1.020-1/83.2-5 05-01 УЗЛ 4.33-1.1 СБОРОЧНЫЕ ЕДИНИЦЫ КАРКАС ПР. КИ-43 МАТЕРИАЛЫ БЕТОН ТЯЖЕЛЫЙ М300		1	1.61М3	
A4	1	1.020-1/83.2-6	05-02	A4	1	2	1	1.020-1/83.2-5 05-02 УЗЛ 4.33-1.1 СБОРОЧНЫЕ ЕДИНИЦЫ КАРКАС ПР. КИ-44 МАТЕРИАЛЫ БЕТОН ТЯЖЕЛЫЙ М300		1	1.58М3	
A4	1	1.020-1/83.2-6	05-03	A4	1	2	1	1.020-1/83.2-5 05-03 УЗЛ 4.33-1.2 СБОРОЧНЫЕ ЕДИНИЦЫ КАРКАС ПР. КИ-45 МАТЕРИАЛЫ БЕТОН ТЯЖЕЛЫЙ М400		1	1.64М3	
A4	1	1.020-1/83.2-6	05-04	A4	1	2	1	1.020-1/83.2-5 05-04 УЗЛ 4.33-1.2 СБОРОЧНЫЕ ЕДИНИЦЫ КАРКАС ПР. КИ-46 МАТЕРИАЛЫ БЕТОН ТЯЖЕЛЫЙ М400		1	1.61М3	
A4	1	1.020-1/83.2-6	05-04	A4	1	2	1	1.020-1/83.2-5 05		1	1.61М3	
НАУЧ. ОД. ЕДИНИЦЫ ИСКОНСТР. Прогора РАЗРАБ. ИСАКИВИЧ ПРОВЕРКА КОЛЫШЕВА ИСПОЛНИЛ САВЧЕНКО												
КОЛОННА ЭКС ЦНИИЭП												

ФОРМАТ А4

19835 79

Лист 2

ЭПВЦ КиевЗНИИЭП		ОПЕРАТОР ТЛП КОРТ		САВЧЕНКО Сав		ФОРМАТ	ЗОНА	ПОЗ.	ОБОЗНАЧЕНИЕ	НАИМЕНОВАНИЕ	КОЛ.	ПРИМЕЧАНИЕ
A4	1	1.020-1/83.2-6	05-06	A4	1	2	1	1.020-1/83.2-5 05-05	1.020-1/83.2-5 05-05 УЗЛ 4.33-2.2 СБОРОЧНЫЕ ЕДИНИЦЫ КАРКАС ПР. КИ-47 МАТЕРИАЛЫ БЕТОН ТЯЖЕЛЫЙ М400	1	1.61М3	
A4	1	1.020-1/83.2-6	05-06	A4	1	2	1	1.020-1/83.2-5 05-06	1.020-1/83.2-5 05-06 УЗЛ 4.33-2 СБОРОЧНЫЕ ЕДИНИЦЫ КАРКАС ПР. КИ-48 МАТЕРИАЛЫ БЕТОН ТЯЖЕЛЫЙ М400	1	1.58М3	
A4	1	1.020-1/83.2-6	05-07	A4	1	2	1	1.020-1/83.2-5 05-07	1.020-1/83.2-5 05-07 УЗЛ 4.33-2.3 СБОРОЧНЫЕ ЕДИНИЦЫ КАРКАС ПР. КИ-49 МАТЕРИАЛЫ БЕТОН ТЯЖЕЛЫЙ М500	1	1.64М3	
A4	1	1.020-1/83.2-6	05-08	A4	1	2	1	1.020-1/83.2-5 05-08	1.020-1/83.2-5 05-08 УЗЛ 4.33-1.3 СБОРОЧНЫЕ ЕДИНИЦЫ КАРКАС ПР. КИ-46 МАТЕРИАЛЫ БЕТОН ТЯЖЕЛЫЙ М500	1	1.51М3	
A4	1	1.020-1/83.2-6	05-04	A4	1	2	1	1.020-1/83.2-5 05-04	1.020-1/83.2-5 05-04 УЗЛ 4.33-2.3 СБОРОЧНЫЕ ЕДИНИЦЫ КАРКАС ПР. КИ-45 МАТЕРИАЛЫ БЕТОН ТЯЖЕЛЫЙ М500	1	1.64М3	
A4	1	1.020-1/83.2-6	05-07	A4	1	2	1	1.020-1/83.2-5 05-07	1.020-1/83.2-5 05-07 УЗЛ 4.33-2.3 СБОРОЧНЫЕ ЕДИНИЦЫ КАРКАС ПР. КИ-49 МАТЕРИАЛЫ БЕТОН ТЯЖЕЛЫЙ М500	1	1.64М3	
A4	1	1.020-1/83.2-6	05-05	A4	1	2	1	1.020-1/83.2-5 05-05	1.020-1/83.2-5 05-10 УЗЛ 4.33-2.3 СБОРОЧНЫЕ ЕДИНИЦЫ КАРКАС ПР. КИ-47 МАТЕРИАЛЫ БЕТОН ТЯЖЕЛЫЙ М500	1	1.61М3	
A4	1	1.020-1/83.2-6	05-06	A4	1	2	1	1.020-1/83.2-5 05-06	1.020-1/83.2-5 05-11 УЗЛ 4.33-3 СБОРОЧНЫЕ ЕДИНИЦЫ КАРКАС ПР. КИ-48 МАТЕРИАЛЫ БЕТОН ТЯЖЕЛЫЙ М500	1	1.58М3	
НАУЧ. ОД. ЕДИНИЦЫ ИСКОНСТР. Прогора РАЗРАБ. ИСАКИВИЧ ПРОВЕРКА КОЛЫШЕВА ИСПОЛНИЛ САВЧЕНКО												
КОЛОННА ЭКС ЦНИИЭП												

Лист 2

ФОРМАТ		ПОЗ.	ОБОЗНАЧЕНИЕ	НАИМЕНОВАНИЕ	КОЛ.	ПРИМЕЧАНИЕ
ЗОНА	ПОС.					
A4	1	2	1.020-1/83.2-6 05-08	1.020-1/83.2-5 05-12 ЗКОД 4.33-1.4 СБОРОЧНЫЕ ЕДИНИЦЫ КАРКАС ПР. КИ-50 МАТЕРИАЛЫ БЕТОН ТЯЖЕЛЫЙ М500	1	1.61М3
A4	1	2	1.020-1/83.2-6 05-09	1.020-1/83.2-5 05-13 ЗКОД 4.33-4 СБОРОЧНЫЕ ЕДИНИЦЫ КАРКАС ПР. КИ-51 МАТЕРИАЛЫ БЕТОН ТЯЖЕЛЫЙ М500	1	1.58М3
A4	1	2	1.020-1/83.2-6 05-10	1.020-1/83.2-5 05-14 ЗКОД 4.33-1.5 СБОРОЧНЫЕ ЕДИНИЦЫ КАРКАС ПР. КИ-52 МАТЕРИАЛЫ БЕТОН ТЯЖЕЛЫЙ М500	1	1.64М3
A4	1	2	1.020-1/83.2-6 05-11	1.020-1/83.2-5 05-15 ЗКОД 4.33-1.5 СБОРОЧНЫЕ ЕДИНИЦЫ КАРКАС ПР. КИ-53 МАТЕРИАЛЫ БЕТОН ТЯЖЕЛЫЙ М500	1	1.61М3
A4	1	2	1.020-1/83.2-6 05-12	1.020-1/83.2-5 05-16 ЗКОД 4.33-2.6 СБОРОЧНЫЕ ЕДИНИЦЫ КАРКАС ПР. КИ-54 МАТЕРИАЛЫ БЕТОН ТЯЖЕЛЫЙ М500	1	1.64М3
A4	1	2	1.020-1/83.2-6 05-13	1.020-1/83.2-5 05-17 ЗКОД 4.33-2.6 СБОРОЧНЫЕ ЕДИНИЦЫ КАРКАС ПР. КИ-55 МАТЕРИАЛЫ БЕТОН ТЯЖЕЛЫЙ М500	1	1.61М3
A4	1	2	1.020-1/83.2-6 05-14	1.020-1/83.2-5 05-18 ЗКОД 4.33-1.7 СБОРОЧНЫЕ ЕДИНИЦЫ КАРКАС ПР. КИ-56 МАТЕРИАЛЫ БЕТОН ТЯЖЕЛЫЙ М500	1	1.64М3
			1.020-1/83.2-5 05			
						Лист 3

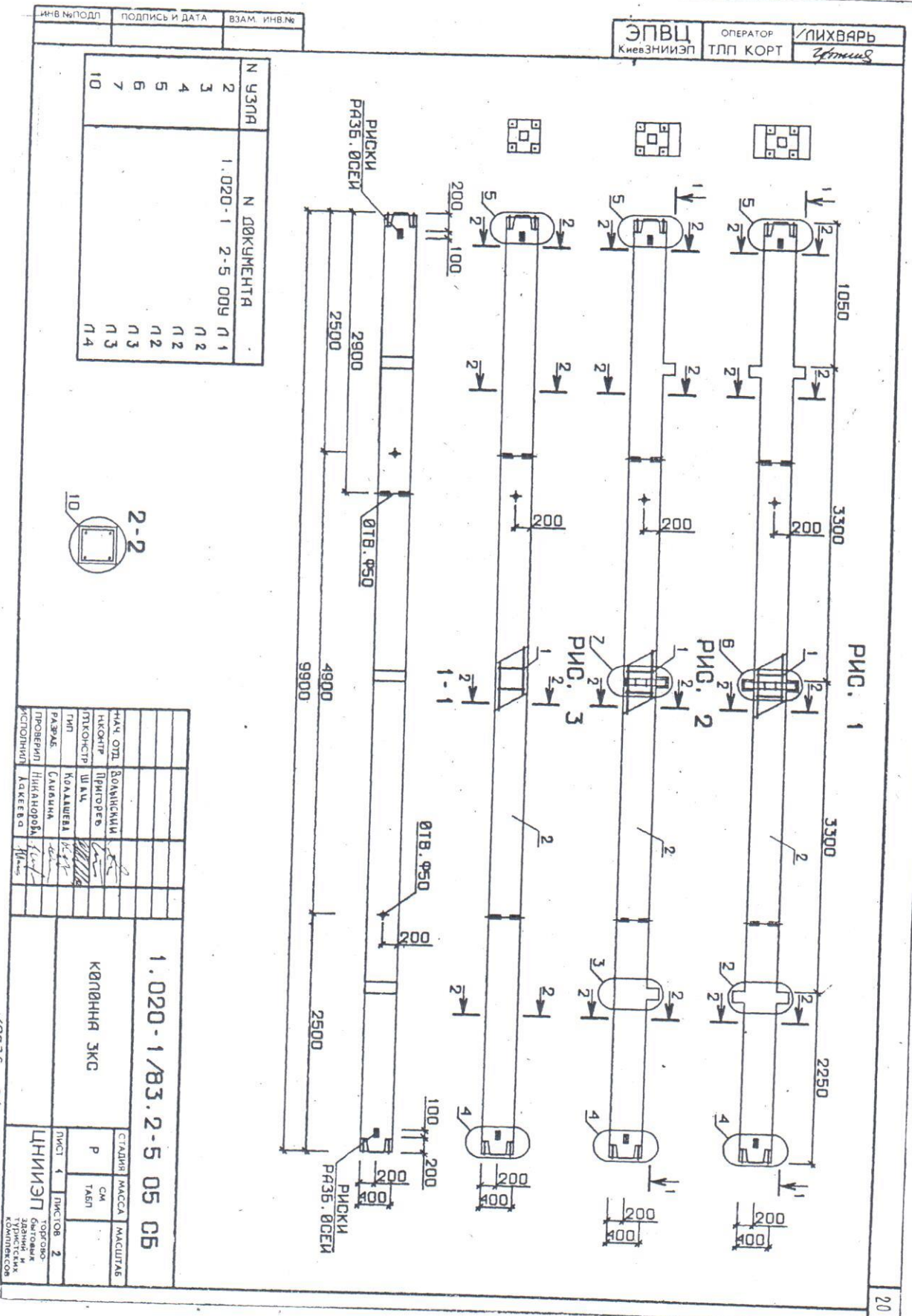
ФОРМАТ А4

19835 20

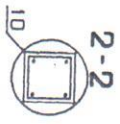
ФОРМАТ А4

ФОРМАТ		ПОЗ.	ОБОЗНАЧЕНИЕ	НАИМЕНОВАНИЕ	КОЛ.	ПРИМЕЧАНИЕ
ЗОНА	ПОС.					
A4	1	2	1.020-1/83.2-6 05-15	1.020-1/83.2-5 05-19 ЗКОД 4.33-1.7 СБОРОЧНЫЕ ЕДИНИЦЫ КАРКАС ПР. КИ-57 МАТЕРИАЛЫ БЕТОН ТЯЖЕЛЫЙ М500	1	1.61М3
A4	1	2	1.020-1/83.2-6 05-16	1.020-1/83.2-5 05-20 ЗКОД 4.33-1.8 СБОРОЧНЫЕ ЕДИНИЦЫ КАРКАС ПР. КИ-58 МАТЕРИАЛЫ БЕТОН ТЯЖЕЛЫЙ М500	1	1.64М3
A4	1	2	1.020-1/83.2-6 05-17	1.020-1/83.2-5 05-21 ЗКОД 4.33-1.8 СБОРОЧНЫЕ ЕДИНИЦЫ КАРКАС ПР. КИ-59 МАТЕРИАЛЫ БЕТОН ТЯЖЕЛЫЙ М500	1	1.61М3
A4	1	2	1.020-1/83.2-6 05-18	1.020-1/83.2-5 05-22 ЗКОД 4.33-2.8 СБОРОЧНЫЕ ЕДИНИЦЫ КАРКАС ПР. КИ-60 МАТЕРИАЛЫ БЕТОН ТЯЖЕЛЫЙ М500	1	1.64М3
A4	1	2	1.020-1/83.2-6 05-19	1.020-1/83.2-5 05-23 ЗКОД 4.33-2.8 СБОРОЧНЫЕ ЕДИНИЦЫ КАРКАС ПР. КИ-61 МАТЕРИАЛЫ БЕТОН ТЯЖЕЛЫЙ М500	1	1.61М3
			1.020-1/83.2-5 05			
						Лист 4

19



№ УЗЛА	№ ДОКУМЕНТА
2	1.020-1-2-5 009 П1
3	П2
4	П2
5	П2
6	П3
7	П3
10	П4



1.020-1/83.2-5 05 06		
КОЛООННА ЭКС		
СТАДИЯ	МАСШ	МАСШТАБ
Р	СМ	
ТАБЛ		
ЦИНИЭП		ТОРГОВО-БУДОВАЛЬНИК
КОНСТРУКТОР		ДИЗАЙНЕР
ПРОЕКТИРОВАЛ		РАБОТАЛ
ИСПОЛНИЛ		ПРОВЕРИЛ
БЕЛЕНКО	САВИНА	САВИНА
САВИНА	САВИНА	САВИНА
САВИНА	САВИНА	САВИНА
САВИНА	САВИНА	САВИНА

19835 21

МОНТАЖ 1:1

ОБОЗНАЧЕНИЕ	МАРКА	Р/С	МАССА, т
I.020-1/83.2-5 05			
-01	ЗКСД 4.33-1.1	1	4,10
-02	ЗКСО 4.33-1.1	2	4,03
-03	ЗКС 4.33-1	3	3,95
-04	ЗКСД 4.33-1.2	1	4,10
-05	ЗКСО 4.33-1.2	2	4,03
-06	ЗКС 4.33-2	3	3,95
-07	ЗКСД 4.33-1.3	1	4,10
-08	ЗКСО 4.33-1.3	2	4,03
-09	ЗКСД 4.33-2.3	1	4,10
-10	ЗКСО 4.33-2.3	2	4,03
-11	ЗКС 4.33-3	3	3,95
-12	ЗКСО 4.33-1.4	2	4,03
-13	ЗКС 4.33-4	3	3,95
-14	ЗКСД 4.33-1.5	1	4,10
-15	ЗКСО 4.33-1.5	2	4,03
-16	ЗКСД 4.33-2.6	1	4,10
-17	ЗКСО 4.33-2.6	2	4,03
-18	ЗКСД 4.33-1.7	1	4,10
-19	ЗКСО 4.33-1.7	2	4,03
-20	ЗКСД 4.33-1.8	1	4,10
-21	ЗКСО 4.33-1.8	2	4,03
-22	ЗКСД 4.33-2.8	1	4,10
-23	ЗКСО 4.33-2.8	2	4,03

I.020-1/83.2-5 05 СБ

ФОРМАТ А4

Лист 2

ЭПЦ	ОПЕРАТОР	СВЧЕНА	ФОРМАТ	ЗОНА	ПОЗ	ОБОЗНАЧЕНИЕ	НАИМЕНОВАНИЕ	КОЛ	ПРИМЕЧАНИЕ
КиевЗНИЭП	ТЛП КОРТ	С	А3	А3	А3	1.020-1/83.2-5 05СБ 1.020-1/83.2-5 05ВС 1.020-1/83.2-5 00У 1.020-1/83.2-5 00ТО	ДОКУМЕНТАЛІЗА СВОРОЧНЫЕ ЧЕРТЕЖИ ВЪВОРНА СТАЛИ УЗЛА ОПАЛУБОЧНЫЕ ТЕХНИЧЕСКОЕ ОПИСАНИЕ	1	
			А4	А3	А3	ПЕРЕМЕННЫЕ ДАННЫЕ	ДЛЯ ИСПОЛНЕНИЯ:	1	
			А4	А3	А3	1.020-1/83.2-5 06 1.020-1/83.2-6 06-01	1.020-1/83.2-5 06 1.020-1/83.2-5 06-01 1.020-1/83.2-5 06-02 1.020-1/83.2-5 06-03 1.020-1/83.2-5 06-04 1.020-1/83.2-5 06-05 1.020-1/83.2-5 06-06	1	
			А4	А3	А3	1.020-1/83.2-6 06-02	1.020-1/83.2-5 06-02 1.020-1/83.2-5 06-03 1.020-1/83.2-5 06-04 1.020-1/83.2-5 06-05 1.020-1/83.2-5 06-06	1	
			А4	А3	А3	1.020-1/83.2-6 06-03	1.020-1/83.2-5 06-03 1.020-1/83.2-5 06-04 1.020-1/83.2-5 06-05 1.020-1/83.2-5 06-06	1	
			А4	А3	А3	1.020-1/83.2-6 06-04	1.020-1/83.2-5 06-04 1.020-1/83.2-5 06-05 1.020-1/83.2-5 06-06	1	
			А4	А3	А3	1.020-1/83.2-6 06-05	1.020-1/83.2-5 06-05 1.020-1/83.2-5 06-06	1	
			А4	А3	А3	1.020-1/83.2-6 06-06	1.020-1/83.2-5 06-06	1	

19835 22

ФОРМАТ А4

Лист 2

ЭПВЦ Киев ЗНИИЭП		ОПЕРАТОР ТЛП КОРТ		САВЧЕНКО <i>Савченко</i>		ФОРМАТ	ЗОНА	ПОЗ.	ОБОЗНАЧЕНИЕ	НАИМЕНОВАНИЕ	КОЛ.	ПРИМЕ ЧАНИЕ
A4	1	1.020-1/83	2-6	06-05	1	1	1.020-1/83	2-6	06-05	1.020-1/83.2-5 06-05 КНД 4.33-1.2 СВОРОЧНЫЕ ЕДИНИЦЫ КАРКАС ПР. КИ-67 МАТЕРИАЛЫ БЕТОН ТЯЖЕЛЫЙ М400	1	0.84М3
A4	2	1.020-1/83	2-6	06-06	2	2	1.020-1/83.2-5	06-06	1.020-1/83.2-5 06-06 КНД 4.33-1.2 СВОРОЧНЫЕ ЕДИНИЦЫ КАРКАС ПР. КИ-68 МАТЕРИАЛЫ БЕТОН ТЯЖЕЛЫЙ М400	1	0.83М3	
A4	1	1.020-1/83	2-6	06-07	1	1	1.020-1/83.2-5	06-07	1.020-1/83.2-5 06-07 КНД 4.33-2.2 СВОРОЧНЫЕ ЕДИНИЦЫ КАРКАС ПР. КИ-69 МАТЕРИАЛЫ БЕТОН ТЯЖЕЛЫЙ М400	1	0.84М3	
A4	2	1.020-1/83	2-6	06-08	2	2	1.020-1/83.2-5	06-08	1.020-1/83.2-5 06-08 КНД 4.33-2.2 СВОРОЧНЫЕ ЕДИНИЦЫ КАРКАС ПР. КИ-70 МАТЕРИАЛЫ БЕТОН ТЯЖЕЛЫЙ М400	1	0.83М3	
A4	1	1.020-1/83	2-6	06-09	1	1	1.020-1/83.2-5	06-09	1.020-1/83.2-5 06-09 КНД 4.33-2 СВОРОЧНЫЕ ЕДИНИЦЫ КАРКАС ПР. КИ-71 МАТЕРИАЛЫ БЕТОН ТЯЖЕЛЫЙ М400	1	0.81М3	
A4	2	1.020-1/83	2-6	06-05	2	2	1.020-1/83.2-5	06-05	1.020-1/83.2-5 06-10 КНД 4.33-1.3 СВОРОЧНЫЕ ЕДИНИЦЫ КАРКАС ПР. КИ-67 МАТЕРИАЛЫ БЕТОН ТЯЖЕЛЫЙ М500	1	0.84М3	
A4	1	1.020-1/83	2-6	06-06	1	1	1.020-1/83.2-5	06-11	1.020-1/83.2-5 06-11 КНД 4.33-1.3 СВОРОЧНЫЕ ЕДИНИЦЫ КАРКАС ПР. КИ-68 МАТЕРИАЛЫ БЕТОН ТЯЖЕЛЫЙ М500	1	0.83М3	
1.020-1/83.2-5 06												
											Лист	2

ЭПВЦ Киев ЗНИИЭП		ОПЕРАТОР ТЛП КОРТ		САВЧЕНКО <i>Савченко</i>		ФОРМАТ	ЗОНА	ПОЗ.	ОБОЗНАЧЕНИЕ	НАИМЕНОВАНИЕ	КОЛ.	ПРИМЕ ЧАНИЕ
A4	1	1.020-1/83	2-6	06-07	1	1	1.020-1/83	2-6	06-07	1.020-1/83.2-5 06-12 КНД 4.33-2.3 СВОРОЧНЫЕ ЕДИНИЦЫ КАРКАС ПР. КИ-69 МАТЕРИАЛЫ БЕТОН ТЯЖЕЛЫЙ М500	1	0.84М3
A4	2	1.020-1/83	2-6	06-08	2	2	1.020-1/83.2-5	06-08	1.020-1/83.2-5 06-13 КНД 4.33-2.3 СВОРОЧНЫЕ ЕДИНИЦЫ КАРКАС ПР. КИ-70 МАТЕРИАЛЫ БЕТОН ТЯЖЕЛЫЙ М500	1	0.83М3	
A4	1	1.020-1/83	2-6	06-09	1	1	1.020-1/83.2-5	06-09	1.020-1/83.2-5 06-14 КНД 4.33-3 СВОРОЧНЫЕ ЕДИНИЦЫ КАРКАС ПР. КИ-71 МАТЕРИАЛЫ БЕТОН ТЯЖЕЛЫЙ М500	1	0.81М3	
A4	2	1.020-1/83	2-6	06-10	2	2	1.020-1/83.2-5	06-10	1.020-1/83.2-5 06-15 КНД 4.33-1.4 СВОРОЧНЫЕ ЕДИНИЦЫ КАРКАС ПР. КИ-72 МАТЕРИАЛЫ БЕТОН ТЯЖЕЛЫЙ М500	1	0.84М3	
A4	1	1.020-1/83	2-6	06-11	1	1	1.020-1/83.2-5	06-11	1.020-1/83.2-5 06-16 КНД 4.33-1.4 СВОРОЧНЫЕ ЕДИНИЦЫ КАРКАС ПР. КИ-73 МАТЕРИАЛЫ БЕТОН ТЯЖЕЛЫЙ М500	1	0.83М3	
A4	2	1.020-1/83	2-6	06-12	2	2	1.020-1/83.2-5	06-12	1.020-1/83.2-5 06-17 КНД 4.33-2.4 СВОРОЧНЫЕ ЕДИНИЦЫ КАРКАС ПР. КИ-74 МАТЕРИАЛЫ БЕТОН ТЯЖЕЛЫЙ М500	1	0.84М3	
A4	1	1.020-1/83	2-6	06-13	1	1	1.020-1/83.2-5	06-13	1.020-1/83.2-5 06-18 КНД 4.33-2.4 СВОРОЧНЫЕ ЕДИНИЦЫ КАРКАС ПР. КИ-75 МАТЕРИАЛЫ БЕТОН ТЯЖЕЛЫЙ М500	1	0.83М3	
1.020-1/83.2-5 06												
											Лист	3

САВЧЕНКО		ОПЕРАТОР		ЭПВЦ Киев ЗНИИЭП		
Сест		ТЛП КОРТ				
ФОРМАТ	ЗОНА	ПОЗ.	ОБОЗНАЧЕНИЕ	НАИМЕНОВАНИЕ	КОЛ	ПРИМЕ ЧАНИЕ
A4	1	1	1.020-1/83.2-6 06-14	1.020-1/83.2-5 06-19 ИКН 4.33-4 СВОРОЧНЫЕ ЕДИНИЦЫ КАРКАС ПР. КИ-76 МАТЕРИАЛЫ БЕТОН ТЯЖЕЛЫЙ М500	1	0.81М3
A4	2	2	1.020-1/83.2-6 06-15	1.020-1/83.2-5 06-20 ИКН 4.33-1.5 СВОРОЧНЫЕ ЕДИНИЦЫ КАРКАС ПР. КИ-77 МАТЕРИАЛЫ БЕТОН ТЯЖЕЛЫЙ М500	1	0.84М3
A4	1	1	1.020-1/83.2-6 06-16	1.020-1/83.2-5 06-21 ИКН 4.33-1.5 СВОРОЧНЫЕ ЕДИНИЦЫ КАРКАС ПР. КИ-78 МАТЕРИАЛЫ БЕТОН ТЯЖЕЛЫЙ М500	1	0.83М3
A4	2	2	1.020-1/83.2-6 06-17	1.020-1/83.2-5 06-22 ИКН 4.33-2.5 СВОРОЧНЫЕ ЕДИНИЦЫ КАРКАС ПР. КИ-79 МАТЕРИАЛЫ БЕТОН ТЯЖЕЛЫЙ М500	1	0.84М3
A4	1	1	1.020-1/83.2-6 06-18	1.020-1/83.2-5 06-23 ИКН 4.33-2.5 СВОРОЧНЫЕ ЕДИНИЦЫ КАРКАС ПР. КИ-80 МАТЕРИАЛЫ БЕТОН ТЯЖЕЛЫЙ М500	1	0.83М3
A4	2	2	1.020-1/83.2-6 06-19	1.020-1/83.2-5 06-24 ИКН 4.33-5 СВОРОЧНЫЕ ЕДИНИЦЫ КАРКАС ПР. КИ-81 МАТЕРИАЛЫ БЕТОН ТЯЖЕЛЫЙ М500	1	0.81М3
A4	1	1	1.020-1/83.2-6 07	1.020-1/83.2-5 06-25 ИКН 4.33-1.6 СВОРОЧНЫЕ ЕДИНИЦЫ КАРКАС ПР. КИ-82 МАТЕРИАЛЫ БЕТОН ТЯЖЕЛЫЙ М500	1	0.84М3
			1.020-1/83.2-5 06		ИВСТ	4

САВЧЕНКО		ОПЕРАТОР		ЭПВЦ Киев ЗНИИЭП		
Сест		ТЛП КОРТ				
ФОРМАТ	ЗОНА	ПОЗ.	ОБОЗНАЧЕНИЕ	НАИМЕНОВАНИЕ	КОЛ	ПРИМЕ ЧАНИЕ
A4	1	1	1.020-1/83.2-6 07-01	1.020-1/83.2-5 06-26 ИКН 4.33-1.6 СВОРОЧНЫЕ ЕДИНИЦЫ КАРКАС ПР. КИ-83 МАТЕРИАЛЫ БЕТОН ТЯЖЕЛЫЙ М500	1	0.83М3
A4	2	2	1.020-1/83.2-6 07-02	1.020-1/83.2-5 06-27 ИКН 4.33-2.6 СВОРОЧНЫЕ ЕДИНИЦЫ КАРКАС ПР. КИ-84 МАТЕРИАЛЫ БЕТОН ТЯЖЕЛЫЙ М500	1	0.84М3
A4	1	1	1.020-1/83.2-6 07-03	1.020-1/83.2-5 06-28 ИКН 4.33-2.6 СВОРОЧНЫЕ ЕДИНИЦЫ КАРКАС ПР. КИ-85 МАТЕРИАЛЫ БЕТОН ТЯЖЕЛЫЙ М500	1	0.83М3
A4	2	2	1.020-1/83.2-6 07-04	1.020-1/83.2-5 06-29 ИКН 4.33-6 СВОРОЧНЫЕ ЕДИНИЦЫ КАРКАС ПР. КИ-86 МАТЕРИАЛЫ БЕТОН ТЯЖЕЛЫЙ М500	1	0.81М3
A4	1	1	1.020-1/83.2-6 07-05	1.020-1/83.2-5 06-30 ИКН 4.33-2.7 СВОРОЧНЫЕ ЕДИНИЦЫ КАРКАС ПР. КИ-87 МАТЕРИАЛЫ БЕТОН ТЯЖЕЛЫЙ М500	1	0.84М3
A4	2	2	1.020-1/83.2-6 07-06	1.020-1/83.2-5 06-31 ИКН 4.33-2.7 СВОРОЧНЫЕ ЕДИНИЦЫ КАРКАС ПР. КИ-88 МАТЕРИАЛЫ БЕТОН ТЯЖЕЛЫЙ М500	1	0.83М3
			1.020-1/83.2-5 06		ИВСТ	5

23

19835 24

ЭПВЦ
КиевЗНИИЭП

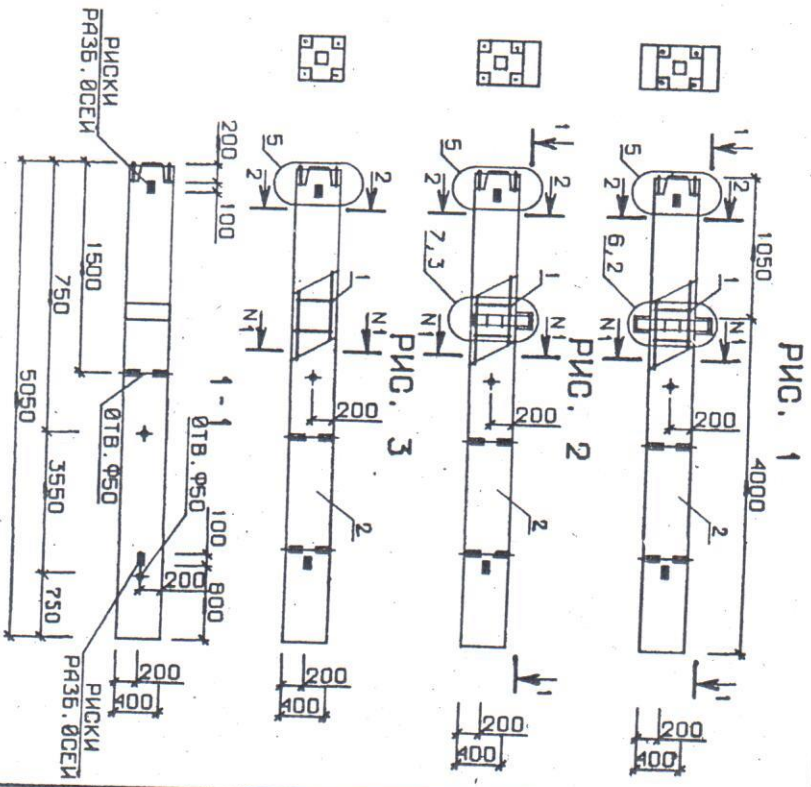
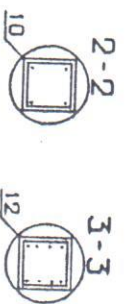
ОПЕРАТОР
ТЛП КОРТ

ЛИХВАРЬ
Лихварь

ОБОЗНАЧЕНИЕ	МАРКА	РИС	И-И	МАССА, т
1.020-1/83.2-5 06				
-01	ЛКНД 4.33-1.1	И	2	10
-02	ЛКНО 4.33-1.1	И	2	10
-03	ЛКНО 4.33-2.1	И	2	10
-04	ЛКН 4.33-1	И	2	10
-05	ЛКНД 4.33-1.2	И	2	10
-06	ЛКНО 4.33-1.2	И	2	10
-07	ЛКНО 4.33-2.2	И	2	10
-08	ЛКНО 4.33-2.2	И	2	10
-09	ЛКН 4.33-2	И	2	10
-10	ЛКНД 4.33-1.3	И	2	10
-11	ЛКНО 4.33-1.3	И	2	10
-12	ЛКНО 4.33-2.3	И	2	10
-13	ЛКНО 4.33-2.3	И	2	10
-14	ЛКН 4.33-3	И	2	10
-15	ЛКНД 4.33-1.4	И	2	10
-16	ЛКНО 4.33-1.4	И	2	10
-17	ЛКНО 4.33-2.4	И	2	10
-18	ЛКНО 4.33-2.4	И	2	10
-19	ЛКН 4.33-4	И	2	10
-20	ЛКНД 4.33-1.5	И	2	10
-21	ЛКНО 4.33-1.5	И	2	10
-22	ЛКНО 4.33-2.5	И	2	10
-23	ЛКНО 4.33-2.5	И	2	10
-24	ЛКН 4.33-5	И	2	10
-25	ЛКНД 4.33-1.6	И	2	10
-26	ЛКНО 4.33-1.6	И	2	10
-27	ЛКНО 4.33-2.6	И	2	10
-28	ЛКН 4.33-6	И	2	10
-29	ЛКНД 4.33-2.7	И	2	10
-30	ЛКНО 4.33-2.7	И	2	10
-31	ЛКНО 4.33-2.7	И	2	10

ИВ. № ПОДЛ.	ПОДПИСЬ И ДАТА	ВЗАМ. ИВ. №

№ УЗЛА	№ ДОКУМЕНТА
2	1.020-1/83 2-5 009 1 1
3	1 2
5	1 2
6	1 3
7	1 3
10	1 4
12	1 4



1.020-1/83.2-5 06 06		Колонна ИКН		СТАНДИЯ	МАССА	МАКСИТАБ
НАЧ. ОТД.	Вольский	Исполн.	Савина	Р	СМ	ТАБЛ
КОНТРОЛ.	Литовцев	Проверил	Иванко-Робба	Л	Л	Л
ПРОЕКТИР.	Шуц	Исполнил	Савина	Л	Л	Л
ТИП	Ковалюк	Контр.	Ковалюк	Л	Л	Л
РАЗРАБ.	Богданова	Проверил	Иванко-Робба	Л	Л	Л
ИСПОЛНИЛ	Савина	Исполнил	Савина	Л	Л	Л

ЭПВЦ Киев ЗНИИЭП		ОПЕРАТОР ТЛП КОРТ		САВЧЕНКО Савт	
ФОРМАТ	ЗОНА	ПОД	ОБОЗНАЧЕНИЕ	НАИМЕНОВАНИЕ	КОЛ ЧАНИЕ
A3	1	1.020-1/83.2-5	07-05	ЛОКАЛИЗАЦИЯ СБОРОЧНЫЕ ЕДИНИЦЫ ВЫБОРКА СТАЛИ УЗЛЫ ОПАЛОВОЧНЫЕ ТЕХНИЧЕСКОЕ ОПИСАНИЕ	1
A3	1	1.020-1/83.2-5	00-05		
A3	1	1.020-1/83.2-5	00-07		
A3	1	1.020-1/83.2-5	00-10		
ПЕРЕМЕННЫЕ ДАННЫЕ					
ДЛЯ ИСПОЛНЕНИЯ:					
A4	1	1.020-1/83.2-6	08-08	1.020-1/83.2-5 07 УЗН 4.33-1.1 СБОРОЧНЫЕ ЕДИНИЦЫ КАРКАС ПР. КИ-89 МАТЕРИАЛЫ БЕТОН ТЯЖЕЛЫЙ М300	1.92М3
A4	1	1.020-1/83.2-6	08-01	1.020-1/83.2-5 07-01 УЗН 4.33-1.1 СБОРОЧНЫЕ ЕДИНИЦЫ КАРКАС ПР. КИ-90 МАТЕРИАЛЫ БЕТОН ТЯЖЕЛЫЙ М300	1.89М3
A4	1	1.020-1/83.2-6	08-02	1.020-1/83.2-5 07-02 УЗН 4.33-1.1 СБОРОЧНЫЕ ЕДИНИЦЫ КАРКАС ПР. КИ-91 МАТЕРИАЛЫ БЕТОН ТЯЖЕЛЫЙ М300	1.86М3
A4	1	1.020-1/83.2-6	08-03	1.020-1/83.2-5 07-03 УЗН 4.33-1.2 СБОРОЧНЫЕ ЕДИНИЦЫ КАРКАС ПР. КИ-92 МАТЕРИАЛЫ БЕТОН ТЯЖЕЛЫЙ М400	1.92М3
A4	1	1.020-1/83.2-6	08-04	1.020-1/83.2-5 07-04 УЗН 4.33-1.2 СБОРОЧНЫЕ ЕДИНИЦЫ КАРКАС ПР. КИ-95 МАТЕРИАЛЫ БЕТОН ТЯЖЕЛЫЙ М400	1.89М3
A4	1	1.020-1/83.2-5	07-07	1.020-1/83.2-5 07 УЗН 4.33-3 СБОРОЧНЫЕ ЕДИНИЦЫ КАРКАС ПР. КИ-95 МАТЕРИАЛЫ БЕТОН ТЯЖЕЛЫЙ М500	1.86М3
КОЛОННА ЭКН					
1.020-1/83.2-5 07					

ЭПВЦ Киев ЗНИИЭП		ОПЕРАТОР ТЛП КОРТ		САВЧЕНКО Савт	
ФОРМАТ	ЗОНА	ПОД	ОБОЗНАЧЕНИЕ	НАИМЕНОВАНИЕ	КОЛ ЧАНИЕ
A4	1	1.020-1/83.2-6	08-05	1.020-1/83.2-5 07-05 УЗН 4.33-2.2 СБОРОЧНЫЕ ЕДИНИЦЫ КАРКАС ПР. КИ-94 МАТЕРИАЛЫ БЕТОН ТЯЖЕЛЫЙ М400	1.89М3
A4	1	1.020-1/83.2-6	08-06	1.020-1/83.2-5 07-06 УЗН 4.33-2 СБОРОЧНЫЕ ЕДИНИЦЫ КАРКАС ПР. КИ-95 МАТЕРИАЛЫ БЕТОН ТЯЖЕЛЫЙ М400	1.86М3
A4	1	1.020-1/83.2-6	08-07	1.020-1/83.2-5 07-07 УЗН 4.33-2.3 СБОРОЧНЫЕ ЕДИНИЦЫ КАРКАС ПР. КИ-96 МАТЕРИАЛЫ БЕТОН ТЯЖЕЛЫЙ М500	1.92М3
A4	1	1.020-1/83.2-6	08-08	1.020-1/83.2-5 07-08 УЗН 4.33-1.3 СБОРОЧНЫЕ ЕДИНИЦЫ КАРКАС ПР. КИ-92 МАТЕРИАЛЫ БЕТОН ТЯЖЕЛЫЙ М500	1.89М3
A4	1	1.020-1/83.2-6	08-04	1.020-1/83.2-5 07-08 УЗН 4.33-1.3 СБОРОЧНЫЕ ЕДИНИЦЫ КАРКАС ПР. КИ-95 МАТЕРИАЛЫ БЕТОН ТЯЖЕЛЫЙ М500	1.89М3
A4	1	1.020-1/83.2-6	08-07	1.020-1/83.2-5 07-09 УЗН 4.33-2.3 СБОРОЧНЫЕ ЕДИНИЦЫ КАРКАС ПР. КИ-96 МАТЕРИАЛЫ БЕТОН ТЯЖЕЛЫЙ М500	1.92М3
A4	1	1.020-1/83.2-6	08-05	1.020-1/83.2-5 07-10 УЗН 4.33-2.3 СБОРОЧНЫЕ ЕДИНИЦЫ КАРКАС ПР. КИ-94 МАТЕРИАЛЫ БЕТОН ТЯЖЕЛЫЙ М500	1.89М3
A4	1	1.020-1/83.2-6	08-06	1.020-1/83.2-5 07-11 УЗН 4.33-3 СБОРОЧНЫЕ ЕДИНИЦЫ КАРКАС ПР. КИ-95 МАТЕРИАЛЫ БЕТОН ТЯЖЕЛЫЙ М500	1.86М3
КОЛОННА ЭКН					
1.020-1/83.2-5 07					

ЭПВЦ Киев ЭНИИЭП		ОПЕРАТОР ТЛП КОРТ		САВЧЕНКО Савт		ФОРМАТ	ЗОНА	ПОЗ.	ОБОЗНАЧЕНИЕ	НАИМЕНОВАНИЕ	КОЛ.	ПРИМЕЧАНИЕ
A4	1	1.020-1/83.2-6	09-01	A4	1	1.020-1/83.2-5	07-12	1	1.020-1/83.2-5 07-12 ЗНКО 4.33-1.4 СВЕРЛОЧНЫЕ ЕДИНИЦЫ КАРКАС ПР. КП-97 МАТЕРИАЛЫ БЕТОН ТЯЖЕЛЫЙ М500	1	1.89М3	
A4	2	1.020-1/83.2-6	09-01	A4	2	1.020-1/83.2-5	07-13	1	1.020-1/83.2-5 07-13 ЗНКО 4.33-4 СВЕРЛОЧНЫЕ ЕДИНИЦЫ КАРКАС ПР. КП-98 МАТЕРИАЛЫ БЕТОН ТЯЖЕЛЫЙ М500	1	1.86М3	
A4	1	1.020-1/83.2-6	09-02	A4	1	1.020-1/83.2-5	07-14	1	1.020-1/83.2-5 07-14 ЗНКО 4.33-1.5 СВЕРЛОЧНЫЕ ЕДИНИЦЫ КАРКАС ПР. КП-99 МАТЕРИАЛЫ БЕТОН ТЯЖЕЛЫЙ М500	1	1.92М3	
A4	2	1.020-1/83.2-6	09-03	A4	2	1.020-1/83.2-5	07-15	1	1.020-1/83.2-5 07-15 ЗНКО 4.33-1.5 СВЕРЛОЧНЫЕ ЕДИНИЦЫ КАРКАС ПР. КП-100 МАТЕРИАЛЫ БЕТОН ТЯЖЕЛЫЙ М500	1	1.89М3	
A4	1	1.020-1/83.2-6	09-04	A4	1	1.020-1/83.2-5	07-16	1	1.020-1/83.2-5 07-16 ЗНКО 4.33-1.6 СВЕРЛОЧНЫЕ ЕДИНИЦЫ КАРКАС ПР. КП-101 МАТЕРИАЛЫ БЕТОН ТЯЖЕЛЫЙ М500	1	1.89М3	
A4	2	1.020-1/83.2-6	09-05	A4	2	1.020-1/83.2-5	07-17	1	1.020-1/83.2-5 07-17 ЗНКО 4.33-6 СВЕРЛОЧНЫЕ ЕДИНИЦЫ КАРКАС ПР. КП-102 МАТЕРИАЛЫ БЕТОН ТЯЖЕЛЫЙ М500	1	1.86М3	
A4	1	1.020-1/83.2-6	09-06	A4	1	1.020-1/83.2-5	07-18	1	1.020-1/83.2-5 07-18 ЗНКО 4.33-1.12 СВЕРЛОЧНЫЕ ЕДИНИЦЫ КАРКАС ПР. КП-103 МАТЕРИАЛЫ БЕТОН ТЯЖЕЛЫЙ М500	1	1.89М3	
1.020-1/83.2-5 07												

ФОРМАТ А4

ЭПВЦ Киев ЭНИИЭП		ОПЕРАТОР ТЛП КОРТ		САВЧЕНКО Савт		ФОРМАТ	ЗОНА	ПОЗ.	ОБОЗНАЧЕНИЕ	НАИМЕНОВАНИЕ	КОЛ.	ПРИМЕЧАНИЕ
A4	1	1.020-1/83.2-6	10-01	A4	1	1.020-1/83.2-5	07-19	1	1.020-1/83.2-5 07-19 ЗНКО 4.33-1.2 СВЕРЛОЧНЫЕ ЕДИНИЦЫ КАРКАС ПР. КП-104 МАТЕРИАЛЫ БЕТОН ТЯЖЕЛЫЙ М500	1	1.86М3	
A4	2	1.020-1/83.2-6	10-01	A4	2	1.020-1/83.2-5	07-20	1	1.020-1/83.2-5 07-20 ЗНКО 4.33-2.1 СВЕРЛОЧНЫЕ ЕДИНИЦЫ КАРКАС ПР. КП-105 МАТЕРИАЛЫ БЕТОН ТЯЖЕЛЫЙ М500	1	1.92М3	
A4	1	1.020-1/83.2-6	10-02	A4	1	1.020-1/83.2-5	07-21	1	1.020-1/83.2-5 07-21 ЗНКО 4.33-2.7 СВЕРЛОЧНЫЕ ЕДИНИЦЫ КАРКАС ПР. КП-106 МАТЕРИАЛЫ БЕТОН ТЯЖЕЛЫЙ М500	1	1.89М3	
A4	2	1.020-1/83.2-6	10-02	A4	2	1.020-1/83.2-5	07-22	1	1.020-1/83.2-5 07-22 ЗНКО 4.33-2.9 СВЕРЛОЧНЫЕ ЕДИНИЦЫ КАРКАС ПР. КП-107 МАТЕРИАЛЫ БЕТОН ТЯЖЕЛЫЙ М500	1	1.89М3	
A4	1	1.020-1/83.2-6	10-03	A4	1	1.020-1/83.2-5	07-23	1	1.020-1/83.2-5 07-23 ЗНКО 4.33-8 СВЕРЛОЧНЫЕ ЕДИНИЦЫ КАРКАС ПР. КП-108 МАТЕРИАЛЫ БЕТОН ТЯЖЕЛЫЙ М500	1	1.86М3	
A4	2	1.020-1/83.2-6	11	A4	2	1.020-1/83.2-5	07-24	1	1.020-1/83.2-5 07-24 ЗНКО 4.33-1.8 СВЕРЛОЧНЫЕ ЕДИНИЦЫ КАРКАС ПР. КП-109 МАТЕРИАЛЫ БЕТОН ТЯЖЕЛЫЙ М500	1	1.92М3	
A4	1	1.020-1/83.2-6	11-01	A4	1	1.020-1/83.2-5	07-25	1	1.020-1/83.2-5 07-25 ЗНКО 4.33-1.8 СВЕРЛОЧНЫЕ ЕДИНИЦЫ КАРКАС ПР. КП-110 МАТЕРИАЛЫ БЕТОН ТЯЖЕЛЫЙ М500	1	1.89М3	
1.020-1/83.2-5 07												

ФОРМАТ А4

ФОРМАТ		ЗОНА	ПОЗ.	ОБОЗНАЧЕНИЕ	НАИМЕНОВАНИЕ	КОЛ	ПРИМЕ
А4	2						
А4	1	1.020-1/83.2-6	11-02	1.020-1/83.2-5 07-26 УКН 4.33-2.11 СВОБОЧНЫЕ ЕДИНИЦЫ КАРКАС ПР. КИ-111 МАТЕРИАЛЫ БЕТОН ТЯЖЕЛЫЙ М500	1	1.89М3	
А4	1	1.020-1/83.2-6	11-03	1.020-1/83.2-5 07-27 УКН 4.33-1.11 СВОБОЧНЫЕ ЕДИНИЦЫ КАРКАС ПР. КИ-112 МАТЕРИАЛЫ БЕТОН ТЯЖЕЛЫЙ М500	1	1.86М3	
А4	1	1.020-1/83.2-6	11-04	1.020-1/83.2-5 07-28 УКН 4.33-2.14 СВОБОЧНЫЕ ЕДИНИЦЫ КАРКАС ПР. КИ-113 МАТЕРИАЛЫ БЕТОН ТЯЖЕЛЫЙ М500	1	1.92М3	
А4	1	1.020-1/83.2-6	11-05	1.020-1/83.2-5 07-29 УКН 4.33-2.14 СВОБОЧНЫЕ ЕДИНИЦЫ КАРКАС ПР. КИ-114 МАТЕРИАЛЫ БЕТОН ТЯЖЕЛЫЙ М500	1	1.89М3	
А4	1	1.020-1/83.2-6	11-06	1.020-1/83.2-5 07-30 УКН 4.33-2.17 СВОБОЧНЫЕ ЕДИНИЦЫ КАРКАС ПР. КИ-115 МАТЕРИАЛЫ БЕТОН ТЯЖЕЛЫЙ М500	1	1.92М3	
А4	1	1.020-1/83.2-6	11-07	1.020-1/83.2-5 07-31 УКН 4.33-2.17 СВОБОЧНЫЕ ЕДИНИЦЫ КАРКАС ПР. КИ-116 МАТЕРИАЛЫ БЕТОН ТЯЖЕЛЫЙ М500	1	1.89М3	
А4	1	1.020-1/83.2-6	12	1.020-1/83.2-5 07-32 УКН 4.33-1.10 СВОБОЧНЫЕ ЕДИНИЦЫ КАРКАС ПР. КИ-117 МАТЕРИАЛЫ БЕТОН ТЯЖЕЛЫЙ М500	1	1.89М3	
				1.020-1/83.2-5 07			
				ЛИСТ	5		

ФОРМАТ А4

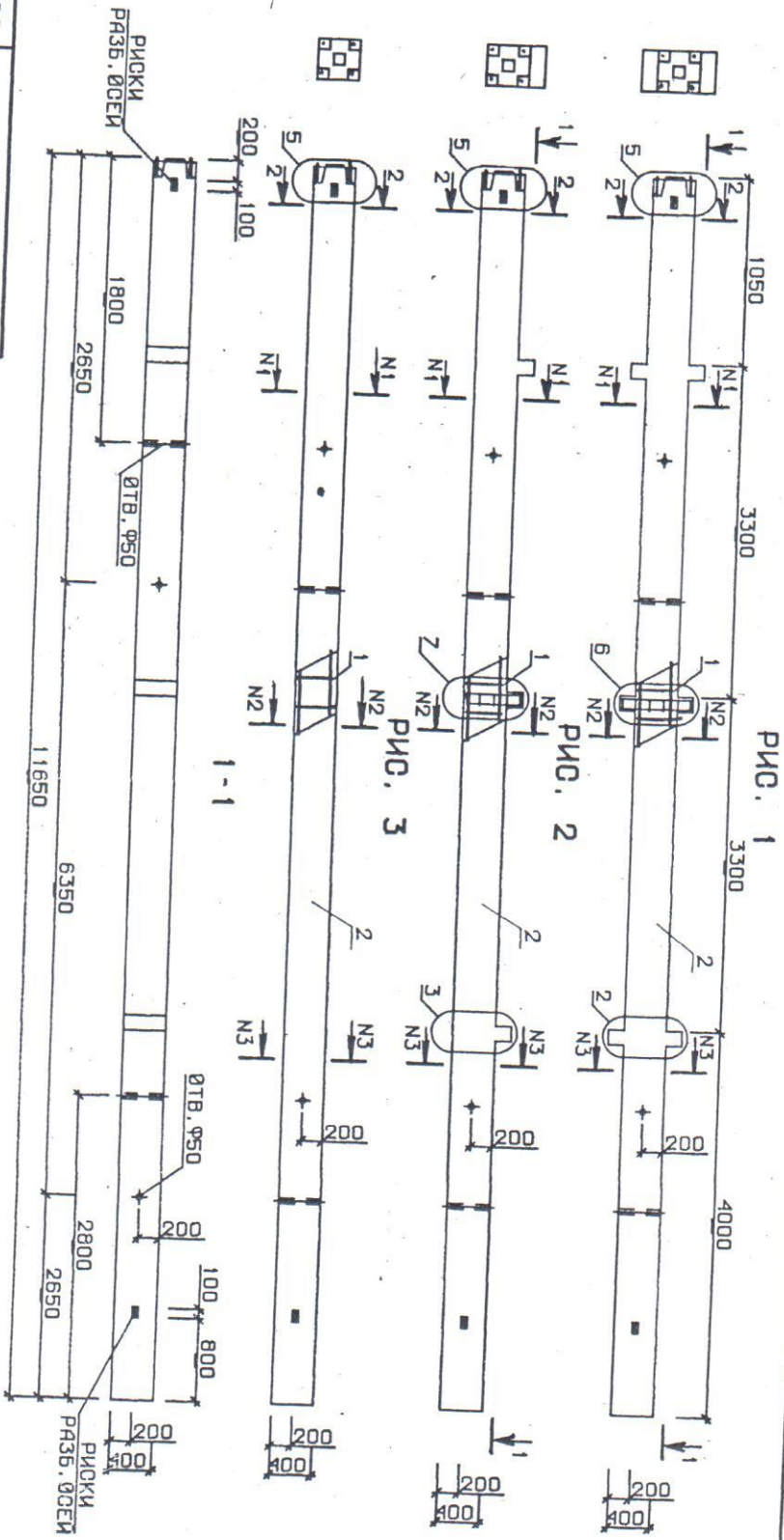
27

ФОРМАТ		ЗОНА	ПОЗ.	ОБОЗНАЧЕНИЕ	НАИМЕНОВАНИЕ	КОЛ	ПРИМЕ
А4	2						
А4	1	1.020-1/83.2-6	12-01	1.020-1/83.2-5 07-33 УКН 4.33-1.10 СВОБОЧНЫЕ ЕДИНИЦЫ КАРКАС ПР. КИ-118 МАТЕРИАЛЫ БЕТОН ТЯЖЕЛЫЙ М500	1	1.86М3	
А4	1	1.020-1/83.2-6	12-02	1.020-1/83.2-5 07-34 УКН 4.33-1.13 СВОБОЧНЫЕ ЕДИНИЦЫ КАРКАС ПР. КИ-119 МАТЕРИАЛЫ БЕТОН ТЯЖЕЛЫЙ М500	1	1.92М3	
А4	1	1.020-1/83.2-6	12-03	1.020-1/83.2-5 07-35 УКН 4.33-1.13 СВОБОЧНЫЕ ЕДИНИЦЫ КАРКАС ПР. КИ-120 МАТЕРИАЛЫ БЕТОН ТЯЖЕЛЫЙ М500	1	1.89М3	
А4	1	1.020-1/83.2-6	12-04	1.020-1/83.2-5 07-36 УКН 4.33-2.15 СВОБОЧНЫЕ ЕДИНИЦЫ КАРКАС ПР. КИ-121 МАТЕРИАЛЫ БЕТОН ТЯЖЕЛЫЙ М500	1	1.89М3	
А4	1	1.020-1/83.2-6	12-05	1.020-1/83.2-5 07-37 УКН 4.33-1.15 СВОБОЧНЫЕ ЕДИНИЦЫ КАРКАС ПР. КИ-122 МАТЕРИАЛЫ БЕТОН ТЯЖЕЛЫЙ М500	1	1.86М3	
А4	1	1.020-1/83.2-6	12-06	1.020-1/83.2-5 07-38 УКН 4.33-1.16 СВОБОЧНЫЕ ЕДИНИЦЫ КАРКАС ПР. КИ-123 МАТЕРИАЛЫ БЕТОН ТЯЖЕЛЫЙ М500	1	1.92М3	
А4	1	1.020-1/83.2-6	12-07	1.020-1/83.2-5 07-39 УКН 4.33-1.16 СВОБОЧНЫЕ ЕДИНИЦЫ КАРКАС ПР. КИ-124 МАТЕРИАЛЫ БЕТОН ТЯЖЕЛЫЙ М500	1	1.89М3	
				1.020-1/83.2-5 07			
				ЛИСТ	6		

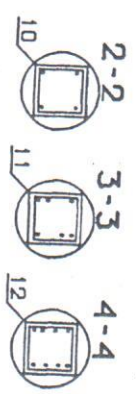
ФОРМАТ А4

ЭПВЦ Киев ЗНИИЭП		ОПЕРАТОР ТЛП КОРТ		САВЧЕНКО <i>Савченко</i>		ФОРМАТ	ЗОНА	ПОЗ.	ОБОЗНАЧЕНИЕ	НАИМЕНОВАНИЕ	КОП.	ПРИМЕ ЧАНИЕ
A4	1	1.020-1/83.2-6	12-08	1.020-1/83.2-5	07-40	1			1.020-1/83.2-5 07-40 ЗКНД 4.33-1.18 СВОБОДНЫЕ ЕДИНИЦЫ КАРКАС ПР. КП-125 МАТЕРИАЛЫ БЕТОН ТЯЖЕЛЫЙ М500	1	1.92М3	
A4	1	1.020-1/83.2-6	12-09	1.020-1/83.2-5	07-41	1			1.020-1/83.2-5 07-41 ЗКНД 4.33-1.18 СВОБОДНЫЕ ЕДИНИЦЫ КАРКАС ПР. КП-126 МАТЕРИАЛЫ БЕТОН ТЯЖЕЛЫЙ М500	1	1.89М3	
A4	1	1.020-1/83.2-6	13	1.020-1/83.2-5	07-42	1			1.020-1/83.2-5 07-42 ЗКНД 4.33-1.19 СВОБОДНЫЕ ЕДИНИЦЫ КАРКАС ПР. КП-127 МАТЕРИАЛЫ БЕТОН ТЯЖЕЛЫЙ М500	1	1.92М3	
A4	1	1.020-1/83.2-6	13-01	1.020-1/83.2-5	07-43	1			1.020-1/83.2-5 07-43 ЗКНД 4.33-1.19 СВОБОДНЫЕ ЕДИНИЦЫ КАРКАС ПР. КП-128 МАТЕРИАЛЫ БЕТОН ТЯЖЕЛЫЙ М500	1	1.89М3	
A4	1	1.020-1/83.2-6	13-02	1.020-1/83.2-5	07-44	1			1.020-1/83.2-5 07-44 ЗКНД 4.33-2.19 СВОБОДНЫЕ ЕДИНИЦЫ КАРКАС ПР. КП-129 МАТЕРИАЛЫ БЕТОН ТЯЖЕЛЫЙ М500	1	1.92М3	
A4	1	1.020-1/83.2-6	13-03	1.020-1/83.2-5	07-45	1			1.020-1/83.2-5 07-45 ЗКНД 4.33-2.19 СВОБОДНЫЕ ЕДИНИЦЫ КАРКАС ПР. КП-130 МАТЕРИАЛЫ БЕТОН ТЯЖЕЛЫЙ М500	1	1.89М3	
1.020-1/83.2-5 07											7	

ЭПВЦ Киев ЗНИИЭП		ОПЕРАТОР ТЛП КОРТ				ФОРМАТ	ЗОНА	ПОЗ.	ОБОЗНАЧЕНИЕ	НАИМЕНОВАНИЕ	КОП.	ПРИМЕ ЧАНИЕ
28												



№ УЗЛА	№ ДОКУМЕНТА
2	1.020-1/83. 2-5 009 П 1
3	П 2
5	П 2
6	П 3
7	П 3
10	П 4
11	П 4
12	П 4



29

1.020-1/83.2-5 07 06			
КОЛОННА ЗКН			
ИЗВ. ОТД.	ВОЛЫНСКИЙ		
И. КОМП.	ПРИГОРЕВ		
ТЕХ. КОМП.	ШАУЦ		
ГИП	КОМАШЕВА		
РАЗРАБ.	СЛЕПИЧКА		
ПРОВЕРИЛ	НИКОЛОВА		
КОНСТРУИРОВАЛ	БОГДАНОВА	Б-17	
СТАДИЯ	МАССА	МАКСИМАЛ	
Р	СМ		
	ТАБЛ		
ЛИСТ 1	ЛИСТОВ 2		
ЦНИИЭП			
ТОРГОВО-БЫТОВЫХ ЗАДАНИЙ И КОМПЛЕКСОВ			

19835 30

ЭПВЦ КиевЗНИИЭП		ОПЕРАТОР ТЛП КОРТ		/ ДИЖВАРЬ Степан	
ОБОЗНАЧЕНИЕ					
I.020-I/83.2-5 07					
01	ЗКНД 4.33-1.1	1	2	2	4.80
02	ЗКНО 4.33-1.1	2	2	2	4.73
03	ЗКНД 4.33-1.2	2	2	2	4.80
04	ЗКНО 4.33-1.2	2	2	2	4.73
05	ЗКНО 4.33-2.2	2	2	2	4.73
06	ЗКН 4.33-2	2	2	2	4.65
07	ЗКНД 4.33-2	2	2	2	4.80
08	ЗКНО 4.33-1.3	2	2	2	4.73
09	ЗКНД 4.33-2.3	2	2	2	4.80
10	ЗКНО 4.33-2.3	2	2	2	4.73
11	ЗКН 4.33-3	2	2	2	4.65
12	ЗКНО 4.33-1.4	2	2	2	4.73
13	ЗКН 4.33-4	2	2	2	4.65
14	ЗКНД 4.33-1.5	2	2	2	4.80
15	ЗКНО 4.33-1.5	2	2	2	4.73
16	ЗКНО 4.33-1.6	2	2	2	4.73
17	ЗКН 4.33-6	2	2	2	4.65
18	ЗКНО 4.33-1.12	2	2	2	4.73
19	ЗКН 4.33-1.12	2	2	2	4.65
20	ЗКНД 4.33-1.2	2	2	2	4.80
21	ЗКНО 4.33-2.7	2	2	2	4.73
22	ЗКНО 4.33-2.7	2	2	2	4.80
23	ЗКНО 4.33-2.9	2	2	2	4.73
24	ЗКН 4.33-9	2	2	2	4.65
25	ЗКНО 4.33-1.8	2	2	2	4.80
26	ЗКНО 4.33-2.11	2	2	2	4.73
27	ЗКН 4.33-11	2	2	2	4.65
28	ЗКНД 4.33-2.14	2	2	2	4.80
29	ЗКНО 4.33-2.14	2	2	2	4.73
30	ЗКНД 4.33-2.17	2	2	2	4.80
31	ЗКНО 4.33-2.17	2	2	2	4.73
32	ЗКНО 4.33-1.10	2	2	2	4.80
33	ЗКН 4.33-10	2	2	2	4.73
34	ЗКНД 4.33-1.13	2	2	2	4.80
35	ЗКНО 4.33-1.13	2	2	2	4.73
36	ЗКНО 4.33-2.15	2	2	2	4.80
37	ЗКН 4.33-15	2	2	2	4.73
38	ЗКНД 4.33-1.16	2	2	2	4.80
39	ЗКНО 4.33-1.16	2	2	2	4.73
40	ЗКНД 4.33-1.18	2	2	2	4.80
41	ЗКНО 4.33-1.18	2	2	2	4.73
42	ЗКНД 4.33-1.19	2	2	2	4.80
43	ЗКНО 4.33-1.19	2	2	2	4.73
44	ЗКНД 4.33-2.19	2	2	2	4.80
45	ЗКНО 4.33-2.19	2	2	2	4.73
I.020-I/83.2-5 07 СБ					
Лист					2

ЭПВЦ КиевЗНИИЭП		ОПЕРАТОР ТЛП КОРТ		/ ДИЖВАРЬ	
ОБОЗНАЧЕНИЕ					
I.020-I/83.2-5 07 СБ					
Лист					

19835 31

НАИМЕНОВАНИЕ	КОЛИЧЕСТВО НА МАРКУ											
	1КВ Д	1КВ О	1КВ Д	1КВ О	1КВ 4	1КВ Д	1КВ О	1КВ Д	1КВ О	1КВ 4	2КВ Д	2КВ О
МАССА СТАЛИ ИТ	57.12	51.44	61.82	55.08	42.07	61.95	56.27	66.66	59.92	46.91	109.2	97.82
АРМАТУРНЫЕ ИДЕЛИЯ	37.67	37.67	37.67	37.67	37.67	42.50	42.50	42.50	42.50	42.50	74.69	74.69
АРМАТУРНАЯ СТАЛЬ	37.67	37.67	37.67	37.67	37.67	42.50	42.50	42.50	42.50	42.50	74.69	74.69
КЛАСС А-1	3.045	3.045	3.045	3.045	3.045	3.045	3.045	3.045	3.045	3.045	6.439	6.439
Ф6 А-1 ГОСТ 5781-82	3.045	3.045	3.045	3.045	3.045	3.045	3.045	3.045	3.045	3.045	6.439	6.439
КЛАСС А-Ш	34.62	34.62	34.62	34.62	34.62	39.46	39.46	39.46	39.46	39.46	68.25	68.25
Ф8 А-Ш ГОСТ 5781-82	1.073	1.073	1.073	1.073	1.073	1.073	1.073	1.073	1.073	1.073	8.594	8.594
Ф10 А-Ш ГОСТ 5781-82	24.96	24.96	24.96	24.96	24.96	24.96	24.96	24.96	24.96	24.96	2.146	2.146
Ф20 А-Ш ГОСТ 5781-82	11.79	7.465	11.79	7.465	3.140	11.79	7.465	11.79	7.465	3.140	20.44	11.79
ЗАКАЛЕННЫЕ ИДЕЛИЯ	11.79	7.465	11.79	7.465	3.140	11.79	7.465	11.79	7.465	3.140	20.44	11.79
ПОВОРОТНАЯ СТАЛЬ	1.868	0.934	1.868	0.934	-	1.868	0.934	1.868	0.934	0.9330	933	736
ПОЛОСОВАЯ	-	-	-	-	-	-	-	-	-	-	-	-
ВСТАЖИЗ ГОСТ 380-71	3.140	3.140	3.140	3.140	3.140	3.140	3.140	3.140	3.140	3.140	3.140	3.140
ВСТАЖИЗ ГОСТ 103-76	3.140	3.140	3.140	3.140	3.140	3.140	3.140	3.140	3.140	3.140	3.140	3.140
ВСТАЖИЗ ГОСТ 380-71	3.140	3.140	3.140	3.140	3.140	3.140	3.140	3.140	3.140	3.140	3.140	3.140
АРМАТУРНЫЕ СТАЛЬ	6.782	3.391	6.782	3.391	-	6.782	3.391	6.782	3.391	6.782	13.56	6.782
КЛАСС А-1	7.637	6.304	12.36	9.948	1.263	13.56	6.782	13.56	6.782	13.56	11.34	23.47
Ф8 А-1 ГОСТ 5781-82	0.947	0.474	0.947	0.474	-	0.947	0.474	0.947	0.474	0.947	1.894	0.947
КЛАСС А-Ш	6.710	5.830	11.42	9.475	1.263	11.42	9.475	1.263	11.42	9.475	12.16	10.40
Ф10 А-Ш ГОСТ 5781-82	0.259	0.580	-	0.321	-	0.259	0.580	-	0.321	-	0.518	1.159
Ф12 А-Ш ГОСТ 5781-82	1.190	0.914	0.373	0.373	-	1.190	0.914	-	0.641	-	0.777	1.739
Ф16 А-Ш ГОСТ 5781-82	1.263	1.263	1.263	1.263	1.263	1.263	1.263	1.263	1.263	1.263	1.263	1.263
Ф22 А-Ш ГОСТ 5781-82	3.999	3.074	6.477	4.979	-	3.999	3.074	6.477	4.979	-	12.95	9.957
Ф28 А-Ш ГОСТ 5781-82	-	-	-	-	-	-	-	-	-	-	-	-
Итого	31											

ИНВ № ПОДЛ	ПОДПИСЬ И ДАТА	ВЗАМ. ИНВ №

НАИЗДА	СЧИТАЮ	ИЗДА
НАКОНТР	ЕЩЕ НЕ	ИЗДА
ПРОВЕРИЛ	ПОДПИСАЛ	ИЗДА
РАБОТА	САМЫЙ	ИЗДА

И.020-1/83 2-5 00БС

БЕБОРКА СТАЛИ

ПОСТРАЖДАНОСТРОИ

КиевЗНИИЭП

19835 32

КОРМАТ А3

НАИМЕНОВАНИЕ	КОЛИЧЕСТВО НА МАРКУ																			
	ЗНО 4.33- 2.2	1КСД 4.33- 1.1	1КСО 4.33- 1.1	1КСД 4.33- 2.1	1КСО 4.33- 2.1	1КСО 4.33- 2.1	1КСО 4.33- 2.1	1КСО 4.33- 2.1	1КСО 4.33- 2.1	1КСО 4.33- 2.1	1КСО 4.33- 2.1	1КСО 4.33- 2.1	1КСО 4.33- 2.1	1КСО 4.33- 2.1	1КСО 4.33- 2.1	1КСО 4.33- 2.1				
МАССА СТАЛИ ИТ	160.0	69.79	64.11	74.50	67.76	54.74	79.46	73.78	84.16	77.42	64.41	79.46	73.78	84.16	77.42	64.41	138.7	133.0	143.3	136.7
АРМАТУРНЫЕ ИДЕЛИИ	116.5	54.74	54.74	54.74	54.74	54.74	64.41	64.41	64.41	64.41	64.41	64.41	64.41	64.41	64.41	64.41	123.7	123.7	123.7	123.7
АРМАТУРНАЯ СТАЛЬ	116.5	54.74	54.74	54.74	54.74	54.74	64.41	64.41	64.41	64.41	64.41	64.41	64.41	64.41	64.41	64.41	123.7	123.7	123.7	123.7
КЛАСС А-1	9.833	3.931	3.931	3.931	3.931	3.931	3.931	3.931	3.931	3.931	3.931	3.931	3.931	3.931	3.931	3.931	5.668	5.668	5.668	5.668
КЛАСС А-1	9.833	3.931	3.931	3.931	3.931	3.931	3.931	3.931	3.931	3.931	3.931	3.931	3.931	3.931	3.931	3.931	5.668	5.668	5.668	5.668
КЛАСС А-Ш	106.7	50.81	50.81	50.81	50.81	50.81	60.48	60.48	60.48	60.48	60.48	60.48	60.48	60.48	60.48	60.48	118.0	118.0	118.0	118.0
КЛАСС А-Ш	106.7	50.81	50.81	50.81	50.81	50.81	60.48	60.48	60.48	60.48	60.48	60.48	60.48	60.48	60.48	60.48	118.0	118.0	118.0	118.0
КЛАСС А-Ш	16.65	1.073	1.073	1.073	1.073	1.073	27.93	27.93	27.93	27.93	27.93	27.93	27.93	27.93	27.93	27.93	34.66	34.66	34.66	34.66
КЛАСС А-Ш	16.65	1.073	1.073	1.073	1.073	1.073	27.93	27.93	27.93	27.93	27.93	27.93	27.93	27.93	27.93	27.93	34.66	34.66	34.66	34.66
КЛАСС А-Ш	90.06	32.55	32.55	32.55	32.55	32.55	32.55	32.55	32.55	32.55	32.55	32.55	32.55	32.55	32.55	32.55	83.34	83.34	83.34	83.34
КЛАСС А-Ш	90.06	32.55	32.55	32.55	32.55	32.55	32.55	32.55	32.55	32.55	32.55	32.55	32.55	32.55	32.55	32.55	83.34	83.34	83.34	83.34
КЛАСС А-Ш	16.11	8.650	4.325	8.650	4.325	-	8.650	4.325	8.650	4.325	-	8.650	4.325	8.650	4.325	-	15.04	9.366	19.75	13.01
КЛАСС А-Ш	16.11	8.650	4.325	8.650	4.325	-	8.650	4.325	8.650	4.325	-	8.650	4.325	8.650	4.325	-	15.04	9.366	19.75	13.01
КЛАСС А-Ш	2.802	1.868	0.934	1.868	0.934	-	1.868	0.934	1.868	0.934	-	1.868	0.934	1.868	0.934	-	8.650	4.325	8.650	4.325
КЛАСС А-Ш	2.802	1.868	0.934	1.868	0.934	-	1.868	0.934	1.868	0.934	-	1.868	0.934	1.868	0.934	-	8.650	4.325	8.650	4.325
КЛАСС А-Ш	3.140	-	-	-	-	-	-	-	-	-	-	-	-	-	-	-	-	-	-	-
КЛАСС А-Ш	3.140	-	-	-	-	-	-	-	-	-	-	-	-	-	-	-	-	-	-	-
КЛАСС А-Ш	10.17	6.782	3.391	6.782	3.391	-	6.782	3.391	6.782	3.391	-	6.782	3.391	6.782	3.391	-	6.782	3.391	6.782	3.391
КЛАСС А-Ш	10.17	6.782	3.391	6.782	3.391	-	6.782	3.391	6.782	3.391	-	6.782	3.391	6.782	3.391	-	6.782	3.391	6.782	3.391
КЛАСС А-Ш	27.32	6.394	5.041	11.10	8.686	-	6.394	5.041	11.10	8.686	-	6.394	5.041	11.10	8.686	-	6.394	5.041	11.10	8.686
КЛАСС А-Ш	27.32	6.394	5.041	11.10	8.686	-	6.394	5.041	11.10	8.686	-	6.394	5.041	11.10	8.686	-	6.394	5.041	11.10	8.686
КЛАСС А-Ш	1.421	0.947	0.474	0.947	0.474	-	0.947	0.474	0.947	0.474	-	0.947	0.474	0.947	0.474	-	0.947	0.474	0.947	0.474
КЛАСС А-Ш	1.421	0.947	0.474	0.947	0.474	-	0.947	0.474	0.947	0.474	-	0.947	0.474	0.947	0.474	-	0.947	0.474	0.947	0.474
КЛАСС А-Ш	25.90	5.447	4.568	10.15	8.212	-	5.447	4.568	10.15	8.212	-	5.447	4.568	10.15	8.212	-	5.447	4.568	10.15	8.212
КЛАСС А-Ш	25.90	5.447	4.568	10.15	8.212	-	5.447	4.568	10.15	8.212	-	5.447	4.568	10.15	8.212	-	5.447	4.568	10.15	8.212
КЛАСС А-Ш	0.962	0.259	0.580	0.373	0.373	-	0.259	0.580	0.373	0.373	-	0.259	0.580	0.373	0.373	-	0.259	0.580	0.373	0.373
КЛАСС А-Ш	0.962	0.259	0.580	0.373	0.373	-	0.259	0.580	0.373	0.373	-	0.259	0.580	0.373	0.373	-	0.259	0.580	0.373	0.373
КЛАСС А-Ш	1.119	1.190	0.914	0.373	0.373	-	1.190	0.914	0.373	0.373	-	1.190	0.914	0.373	0.373	-	1.190	0.914	0.373	0.373
КЛАСС А-Ш	1.119	1.190	0.914	0.373	0.373	-	1.190	0.914	0.373	0.373	-	1.190	0.914	0.373	0.373	-	1.190	0.914	0.373	0.373
КЛАСС А-Ш	1.263	-	-	-	-	-	-	-	-	-	-	-	-	-	-	-	-	-	-	-
КЛАСС А-Ш	1.263	-	-	-	-	-	-	-	-	-	-	-	-	-	-	-	-	-	-	-
КЛАСС А-Ш	7.620	-	-	-	-	-	-	-	-	-	-	-	-	-	-	-	-	-	-	-
КЛАСС А-Ш	7.620	-	-	-	-	-	-	-	-	-	-	-	-	-	-	-	-	-	-	-
КЛАСС А-Ш	3.999	3.074	6.477	4.979	-	-	3.999	3.074	6.477	4.979	-	3.999	3.074	6.477	4.979	-	3.999	3.074	6.477	4.979
КЛАСС А-Ш	3.999	3.074	6.477	4.979	-	-	3.999	3.074	6.477	4.979	-	3.999	3.074	6.477	4.979	-	3.999	3.074	6.477	4.979
КЛАСС А-Ш	14.94	-	-	-	-	-	-	-	-	-	-	-	-	-	-	-	-	-	-	-
КЛАСС А-Ш	14.94	-	-	-	-	-	-	-	-	-	-	-	-	-	-	-	-	-	-	-

1.020-1/83 2-5 00BC

0835 33

КОМП. А3

Лист 2

НАИМЕНОВАНИЕ	КОЛИЧЕСТВО НА МАЛКУ																34			
	ЭКД	ЭКО	ЭКД	ЭКО	ЭКД	ЭКО	ЭКД	ЭКО	ЭКД	ЭКО	ЭКД	ЭКО	ЭКД	ЭКО	ЭКД	ЭКО				
МАССА СТАЛИ ИТ. АРМАТУРЫ ВРЕДИЛИ АРМАТУРА СТАЛЬ КЛАСС А-1	291.4	274.4	364.2	343.9	433.4	416.4	514.4	497.4	528.4	508.3	380.25	74.57	84.96	78.22	65.21	85.08	79.41	89.79	83.05	70.04
66 А-1 ГОСТ 5781-82	246.3	246.3	304.9	304.9	388.3	388.3	469.3	469.3	469.3	65.21	65.21	65.21	65.21	65.21	65.21	70.04	70.04	70.04	70.04	70.04
48 А-1 ГОСТ 5781-82	18.06	16.08	18.08	18.08	28.34	28.34	28.34	28.34	28.34	5.822	5.822	5.822	5.822	5.822	5.822	5.822	5.822	5.822	5.822	5.822
10 А-1 ГОСТ 5781-82	16.93	16.93	16.93	16.93	16.93	16.93	16.93	16.93	16.93	5.822	5.822	5.822	5.822	5.822	5.822	5.822	5.822	5.822	5.822	5.822
КЛАСС А-III	228.2	228.2	286.8	286.8	360.0	360.0	440.9	440.9	440.9	440.9	440.9	440.9	440.9	440.9	440.9	440.9	440.9	440.9	440.9	440.9
68 А-III ГОСТ 5781-82	36.81	36.81	36.81	36.81	43.54	43.54	50.27	50.27	50.27	50.27	50.27	50.27	50.27	50.27	50.27	50.27	50.27	50.27	50.27	50.27
620 А-III ГОСТ 5781-82	191.4	191.4	250.0	250.0	316.4	316.4	390.6	390.6	390.6	390.6	390.6	390.6	390.6	390.6	390.6	390.6	390.6	390.6	390.6	390.6
628 А-III ГОСТ 5781-82	45.13	28.10	59.25	39.03	45.13	28.10	45.13	28.10	45.13	28.10	59.25	39.03	45.13	28.10	45.13	28.10	59.25	39.03	45.13	28.10
632 А-III ГОСТ 5781-82	25.95	12.97	25.95	12.97	25.95	12.97	25.95	12.97	25.95	12.97	25.95	12.97	25.95	12.97	25.95	12.97	25.95	12.97	25.95	12.97
640 А-III ГОСТ 5781-82	25.95	12.97	25.95	12.97	25.95	12.97	25.95	12.97	25.95	12.97	25.95	12.97	25.95	12.97	25.95	12.97	25.95	12.97	25.95	12.97
ЗАКАЛЕННЫЕ ВАРЕЛИК ПРОСТАВА СТАЛЬ БОЛТЫ	5.604	2.802	5.604	2.802	5.604	2.802	5.604	2.802	5.604	2.802	5.604	2.802	5.604	2.802	5.604	2.802	5.604	2.802	5.604	2.802
БОЛТЫ ГОСТ 103-76	20.35	10.17	20.35	10.17	20.35	10.17	20.35	10.17	20.35	10.17	20.35	10.17	20.35	10.17	20.35	10.17	20.35	10.17	20.35	10.17
ГОСТ 380-71	19.18	15.12	23.84	26.06	19.18	15.12	19.18	15.12	19.18	15.12	23.84	26.06	19.18	15.12	19.18	15.12	23.84	26.06	19.18	15.12
ВСТУПКИ СТАЛЬ АРМАТУРА	2.841	1.421	2.841	1.421	2.841	1.421	2.841	1.421	2.841	1.421	2.841	1.421	2.841	1.421	2.841	1.421	2.841	1.421	2.841	1.421
КЛАСС А-1	16.34	13.70	30.46	16.34	13.70	16.34	13.70	16.34	13.70	16.34	13.70	16.34	13.70	16.34	13.70	16.34	13.70	16.34	13.70	16.34
68 А-III ГОСТ 5781-82	0.777	1.739	0.962	0.777	1.739	0.962	0.777	1.739	0.962	0.777	1.739	0.962	0.777	1.739	0.962	0.777	1.739	0.962	0.777	1.739
612 А-III ГОСТ 5781-82	3.569	2.743	1.119	1.119	3.569	2.743	3.569	2.743	3.569	2.743	3.569	2.743	3.569	2.743	3.569	2.743	3.569	2.743	3.569	2.743
620 А-III ГОСТ 5781-82	12.00	9.221	9.914	7.620	12.00	9.221	12.00	9.221	12.00	9.221	12.00	9.221	12.00	9.221	12.00	9.221	12.00	9.221	12.00	9.221
628 А-III ГОСТ 5781-82	19.43	14.94	19.43	14.94	19.43	14.94	19.43	14.94	19.43	14.94	19.43	14.94	19.43	14.94	19.43	14.94	19.43	14.94	19.43	14.94
1.020-1/83 2-5 00BC																	1.020-1/83 2-5 00BC			
4																	4			

НАИМЕНОВАНИЕ	КОЛИЧЕСТВО НА МАРКУ																			
	1КНД 4.33- 1.3	1КНО 4.33- 1.3	1КНД 4.33- 2.3	1КНО 4.33- 2.3	1КНД 4.33- 2.3	1КНО 4.33- 2.3	1КНД 4.33- 2.3	1КНО 4.33- 2.3	1КНД 4.33- 2.3	1КНО 4.33- 2.3	1КНД 4.33- 2.3	1КНО 4.33- 2.3	1КНД 4.33- 2.3	1КНО 4.33- 2.3	1КНД 4.33- 2.3	1КНО 4.33- 2.3				
МАССА СТАЛИ ИТ АРМАТУРНЫЕ ИЗДЕЛИЯ АРМАТУРНАЯ СТАЛЬ КЛАСС А-1	85.08	79.41	89.79	83.05	70.04	169.8	164.1	174.5	167.8	154.7	253.6	247.9	258.3	251.6	238.5	296.9	293.2	302.6	296.8	283.8
КЛАСС А-1	70.04	70.04	70.04	70.04	70.04	154.7	154.7	154.7	154.7	154.7	238.5	238.5	238.5	238.5	238.5	283.8	283.8	283.8	283.8	283.8
Φ6 А-1 ГОСТ 5781-82	5.822	5.822	5.822	5.822	5.822	9.605	9.605	9.605	9.605	9.605	13.08	15.08	15.08	15.08	15.08	283.8	283.8	283.8	283.8	283.8
Φ8 А-1 ГОСТ 5781-82	5.822	5.822	5.822	5.822	5.822	9.028	9.028	9.028	9.028	9.028	0.577	0.577	0.577	0.577	0.577	15.08	15.08	15.08	15.08	15.08
КЛАСС А-Ш	64.22	64.22	64.22	64.22	64.22	145.1	145.1	145.1	145.1	145.1	223.5	223.5	223.5	223.5	223.5	268.7	268.7	268.7	268.7	268.7
Φ20 А-Ш ГОСТ 5781-82	14.50	14.50	14.50	14.50	14.50	17.87	17.87	17.87	17.87	17.87	24.60	24.60	24.60	24.60	24.60	24.60	24.60	24.60	24.60	24.60
Φ32 А-Ш ГОСТ 5781-82	49.72	49.72	49.72	49.72	49.72	127.3	127.3	127.3	127.3	127.3	24.60	24.60	24.60	24.60	24.60	45.28	45.28	45.28	45.28	45.28
Φ40 А-Ш ГОСТ 5781-82	15.04	9.366	19.75	13.01	15.04	9.366	19.75	13.01	15.04	9.366	19.75	13.01	15.04	9.366	19.75	13.01	15.04	9.366	19.75	13.01
ПРОФИЛЬНЫЕ ИЗДЕЛИЯ ЗАКАЛЕННЫЕ СТАЛИ ПОЛОСОВАЯ	8.650	4.325	8.650	4.325	8.650	4.325	8.650	4.325	8.650	4.325	8.650	4.325	8.650	4.325	8.650	4.325	8.650	4.325	8.650	4.325
-10Х10 ГОСТ 103-76	1.868	0.934	1.868	0.934	1.868	0.934	1.868	0.934	1.868	0.934	1.868	0.934	1.868	0.934	1.868	0.934	1.868	0.934	1.868	0.934
БСТУН12 ГОСТ 380-71	6.782	3.391	6.782	3.391	6.782	3.391	6.782	3.391	6.782	3.391	6.782	3.391	6.782	3.391	6.782	3.391	6.782	3.391	6.782	3.391
БСТУН12 ГОСТ 103-76	6.394	5.041	11.10	8.686	6.394	5.041	11.10	8.686	6.394	5.041	11.10	8.686	6.394	5.041	11.10	8.686	6.394	5.041	11.10	8.686
АРМАТУРНАЯ СТАЛЬ	0.947	0.474	0.947	0.474	0.947	0.474	0.947	0.474	0.947	0.474	0.947	0.474	0.947	0.474	0.947	0.474	0.947	0.474	0.947	0.474
Φ8 А-1 ГОСТ 5781-82	0.947	0.474	0.947	0.474	0.947	0.474	0.947	0.474	0.947	0.474	0.947	0.474	0.947	0.474	0.947	0.474	0.947	0.474	0.947	0.474
КЛАСС А-Ш	5.447	4.568	10.15	8.212	5.447	4.568	10.15	8.212	5.447	4.568	10.15	8.212	5.447	4.568	10.15	8.212	5.447	4.568	10.15	8.212
Φ10 А-Ш ГОСТ 5781-82	0.259	0.580	0.259	0.580	0.259	0.580	0.259	0.580	0.259	0.580	0.259	0.580	0.259	0.580	0.259	0.580	0.259	0.580	0.259	0.580
Φ12 А-Ш ГОСТ 5781-82	1.190	0.914	0.373	0.373	1.190	0.914	0.373	0.373	1.190	0.914	0.373	0.373	1.190	0.914	0.373	0.373	1.190	0.914	0.373	0.373
Φ20 А-Ш ГОСТ 5781-82	3.999	3.074	3.305	2.540	3.999	3.074	3.305	2.540	3.999	3.074	3.305	2.540	3.999	3.074	3.305	2.540	3.999	3.074	3.305	2.540
Φ22 А-Ш ГОСТ 5781-82	3.999	3.074	6.477	4.979	3.999	3.074	6.477	4.979	3.999	3.074	6.477	4.979	3.999	3.074	6.477	4.979	3.999	3.074	6.477	4.979
Φ28 А-Ш ГОСТ 5781-82	6.477	4.979	6.477	4.979	6.477	4.979	6.477	4.979	6.477	4.979	6.477	4.979	6.477	4.979	6.477	4.979	6.477	4.979	6.477	4.979

1.020-1/83 2-5 008С

19835 36

НАИМЕНОВАНИЕ	КОЛИЧЕСТВО НА МАРКУ												3б								
	1КНД 4.33- 2.7	1КНО 4.33- 2.7	3КНД 4.33- 1.1	3КНО 4.33- 1.1	3КН4 4.33- 1.1	3КНО4 4.33- 1.1	2КНД 4.33- 1.2	2КНО 4.33- 1.2	2КН4 4.33- 1.2	2КНО4 4.33- 1.2	1КНД 4.33- 1.2	1КНО 4.33- 1.2									
МАССА СТАЛИ КГ	314.2	367.5	184.4	167.3	139.2	189.2	172.2	183.1	144.1	144.1	189.2	172.2	203.3	183.1	144.1	201.2	173.1	234.5	217.5	251.1	223.0
АРМАТУРНЫЕ УЗДЕЛКИ	354.5	354.5	139.2	139.2	139.2	144.1	144.1	144.1	144.1	144.1	144.1	144.1	144.1	144.1	144.1	173.1	173.1	189.4	189.4	223.0	223.0
АРМАТУРНАЯ СТАЛЬ	15.08	15.08	12.61	12.61	12.61	12.61	12.61	12.61	12.61	12.61	12.61	12.61	12.61	12.61	12.61	12.61	12.61	12.61	12.61	12.61	12.61
КЛАСС А-1	0.577	0.577	0.577	0.577	0.577	0.577	0.577	0.577	0.577	0.577	0.577	0.577	0.577	0.577	0.577	0.577	0.577	0.577	0.577	0.577	0.577
КЛАСС А-III	14.50	14.50	12.61	12.61	12.61	12.61	12.61	12.61	12.61	12.61	12.61	12.61	12.61	12.61	12.61	12.61	12.61	12.61	12.61	12.61	12.61
КЛАСС А-III	339.4	339.4	126.6	126.6	8.594	131.5	131.5	131.5	131.5	131.5	131.5	131.5	131.5	131.5	131.5	160.4	160.4	176.7	176.7	210.4	210.4
Φ8 А-III ГОСТ 5781-82	24.60	24.60	3.218	3.218	3.218	3.218	3.218	3.218	3.218	3.218	3.218	3.218	3.218	3.218	3.218	28.98	28.98	28.98	28.98	28.98	28.98
Φ16 А-III ГОСТ 5781-82	-	-	114.8	114.8	114.8	114.8	114.8	114.8	114.8	114.8	114.8	114.8	114.8	114.8	114.8	114.8	114.8	160.1	160.1	193.7	193.7
Φ20 А-III ГОСТ 5781-82	-	-	-	-	-	-	-	-	-	-	-	-	-	-	-	-	-	-	-	-	-
Φ22 А-III ГОСТ 5781-82	-	-	-	-	-	-	-	-	-	-	-	-	-	-	-	-	-	-	-	-	-
Φ32 А-III ГОСТ 5781-82	-	-	-	-	-	-	-	-	-	-	-	-	-	-	-	-	-	-	-	-	-
Φ40 А-III ГОСТ 5781-82	-	-	-	-	-	-	-	-	-	-	-	-	-	-	-	-	-	-	-	-	-
ЗАКРУЖЕННЫЕ УЗДЕЛКИ	115.9	115.9	45.13	28.10	25.95	45.13	28.10	25.95	45.13	28.10	25.95	45.13	28.10	25.95	45.13	28.10	25.95	45.13	28.10	25.95	28.10
ПРОФИЛЬНАЯ СТАЛЬ	198.9	198.9	25.95	12.97	25.95	12.97	12.97	12.97	25.95	12.97	25.95	12.97	12.97	25.95	12.97	25.95	12.97	25.95	12.97	12.97	25.95
ДОПОСОВАЯ	8.650	4.325	25.95	12.97	-	25.95	12.97	12.97	-	25.95	12.97	12.97	-	25.95	12.97	12.97	-	25.95	12.97	12.97	12.97
-10X70 ГОСТ 103-76	-	-	-	-	-	-	-	-	-	-	-	-	-	-	-	-	-	-	-	-	-
БОТЭЖИЗ ГОСТ 380-71	1.868	0.934	5.604	2.802	-	5.604	2.802	2.802	-	5.604	2.802	2.802	-	5.604	2.802	2.802	-	5.604	2.802	2.802	2.802
-10X120 ГОСТ 103-76	-	-	-	-	-	-	-	-	-	-	-	-	-	-	-	-	-	-	-	-	-
БОТЭЖИЗ ГОСТ 380-71	6.782	3.391	20.35	10.17	-	20.35	10.17	10.17	-	20.35	10.17	10.17	-	20.35	10.17	10.17	-	20.35	10.17	10.17	10.17
АРМАТУРНАЯ СТАЛЬ	11.10	8.686	19.18	15.12	-	19.18	15.12	26.06	-	19.18	15.12	26.06	-	19.18	15.12	26.06	-	19.18	15.12	15.12	15.12
КЛАСС А-1	0.947	0.474	2.841	1.421	-	2.841	1.421	1.421	-	2.841	1.421	1.421	-	2.841	1.421	1.421	-	2.841	1.421	1.421	1.421
КЛАСС А-III	0.947	0.474	2.841	1.421	-	2.841	1.421	1.421	-	2.841	1.421	1.421	-	2.841	1.421	1.421	-	2.841	1.421	1.421	1.421
Φ8 А-III ГОСТ 5781-82	10.45	8.212	16.34	13.70	-	16.34	13.70	24.64	-	16.34	13.70	24.64	-	16.34	13.70	24.64	-	16.34	13.70	13.70	13.70
Φ10 А-III ГОСТ 5781-82	0.321	0.321	0.777	1.739	-	0.777	1.739	0.962	-	0.777	1.739	0.962	-	0.777	1.739	0.962	-	0.777	1.739	1.739	1.739
Φ12 А-III ГОСТ 5781-82	0.373	0.373	3.569	2.143	-	3.569	2.143	1.119	-	3.569	2.143	1.119	-	3.569	2.143	1.119	-	3.569	2.143	2.743	2.743
Φ20 А-III ГОСТ 5781-82	3.305	2.340	12.00	9.221	-	12.00	9.221	7.620	-	12.00	9.221	7.620	-	12.00	9.221	7.620	-	12.00	9.221	9.221	9.221
Φ22 А-III ГОСТ 5781-82	-	-	-	-	-	-	-	-	-	-	-	-	-	-	-	-	-	-	-	-	-
Φ28 А-III ГОСТ 5781-82	6.477	4.979	12.00	9.221	-	12.00	9.221	14.94	-	12.00	9.221	14.94	-	12.00	9.221	14.94	-	12.00	9.221	9.221	9.221

1.020-1/83 2-5 00BC

19835 37

ИЖСТ 6

НАИМЕНОВАНИЕ	КОЛИЧЕСТВО НА МАКУ												37							
	ЭКНО 4.33- 1.12	ЭКН 4 2.33-1 2	ЭКНД 4.33- 2.7	ЭКНО 4.33- 2.7	ЭКНО 4.33- 2.9	ЭКН 4 4.33-9	ЭКНД 4.33- 1.8	ЭКНО 4.33- 1.8	ЭКНО 4.33- 2.11	ЭКН 4 4.33-1	ЭКНД 4.33- 2.14	ЭКНО 4.33- 2.17		ЭКНО 4.33- 1.10	ЭКН 4 4.33-1	ЭКНД 4.33- 1.13	ЭКНО 4.33- 2.15	ЭКН 4 4.33-1		
МАССА СТАЛИ КТ АРМАТУРНЫЕ ИСДЕЛИЯ	487.5	459.4	296.2	276.0	282.1	243.0	316.8	299.7	371.7	332.7	465.7	445.5	650.7	630.5	342.9	314.8	469.8	452.8	532.6	493.6
АРМАТУРНАЯ СТАЛЬ	459.4	459.4	236.9	226.9	243.0	243.0	271.6	271.6	332.7	332.7	406.4	406.4	591.4	591.4	314.8	314.8	424.7	424.7	493.6	493.6
КЛАСС А-1	459.4	459.4	236.9	226.9	243.0	243.0	271.6	271.6	332.7	332.7	406.4	406.4	591.4	591.4	314.8	314.8	424.7	424.7	493.6	493.6
КЛАСС А-Ш	35.02	35.02	16.70	16.70	16.70	16.70	19.51	19.51	19.51	19.51	28.75	28.75	31.25	31.25	22.58	22.58	22.02	22.02	22.02	22.02
КЛАСС А-Ш	0.577	0.577	9.028	9.028	9.028	9.028	15.223	15.223	15.223	15.223	4.279	4.279	6.207	6.207	0.577	0.577	0.577	0.577	0.577	0.577
КЛАСС А-Ш	34.44	34.44	220.2	220.2	226.3	226.3	252.1	252.1	313.2	313.2	377.7	377.7	500.2	500.2	292.2	292.2	402.6	402.6	471.5	471.5
КЛАСС А-Ш	424.4	424.4	220.2	220.2	226.3	226.3	252.1	252.1	313.2	313.2	377.7	377.7	500.2	500.2	292.2	292.2	402.6	402.6	471.5	471.5
КЛАСС А-Ш	23.38	23.38	16.65	16.65	16.65	16.65	16.65	16.65	16.65	16.65	20.01	20.01	20.01	20.01	16.65	16.65	20.01	20.01	20.01	20.01
КЛАСС А-Ш	28.98	28.98	114.8	114.8	138.9	138.9	114.8	114.8	138.9	138.9	114.8	114.8	138.9	138.9	275.6	275.6	225.1	225.1	451.5	451.5
ПРОФИЛЬНАЯ СТАЛЬ	28.10	28.10	59.25	39.03	39.03	45.12	28.10	39.03	246.2	246.2	246.2	246.2	246.2	246.2	28.10	28.10	45.13	28.10	39.03	39.03
ПРОФИЛЬНАЯ СТАЛЬ	12.97	12.97	25.95	12.97	12.97	25.95	12.97	12.97	25.95	25.95	12.97	12.97	12.97	12.97	25.95	25.95	12.97	12.97	12.97	12.97
ПРОФИЛЬНАЯ СТАЛЬ	12.97	12.97	25.95	12.97	12.97	25.95	12.97	12.97	25.95	25.95	12.97	12.97	12.97	12.97	25.95	25.95	12.97	12.97	12.97	12.97
ПРОФИЛЬНАЯ СТАЛЬ	2.802	2.802	5.604	2.802	2.802	5.604	2.802	2.802	5.604	5.604	2.802	2.802	5.604	5.604	2.802	2.802	5.604	2.802	2.802	2.802
ПРОФИЛЬНАЯ СТАЛЬ	10.17	10.17	20.35	10.17	10.17	20.35	10.17	10.17	20.35	20.35	10.17	10.17	20.35	20.35	10.17	10.17	20.35	10.17	10.17	10.17
ПРОФИЛЬНАЯ СТАЛЬ	15.12	15.12	30.46	24.64	24.64	30.46	24.64	24.64	30.46	30.46	24.64	24.64	30.46	30.46	24.64	24.64	30.46	24.64	24.64	24.64
ПРОФИЛЬНАЯ СТАЛЬ	1.421	1.421	2.841	1.421	1.421	2.841	1.421	1.421	2.841	2.841	1.421	1.421	2.841	2.841	1.421	1.421	2.841	1.421	1.421	1.421
ПРОФИЛЬНАЯ СТАЛЬ	1.421	1.421	2.841	1.421	1.421	2.841	1.421	1.421	2.841	2.841	1.421	1.421	2.841	2.841	1.421	1.421	2.841	1.421	1.421	1.421
ПРОФИЛЬНАЯ СТАЛЬ	13.70	13.70	30.46	24.64	24.64	30.46	24.64	24.64	30.46	30.46	24.64	24.64	30.46	30.46	24.64	24.64	30.46	24.64	24.64	24.64
ПРОФИЛЬНАЯ СТАЛЬ	1.739	1.739	3.478	1.739	1.739	3.478	1.739	1.739	3.478	3.478	1.739	1.739	3.478	3.478	1.739	1.739	3.478	1.739	1.739	1.739
ПРОФИЛЬНАЯ СТАЛЬ	2.743	2.743	5.486	2.743	2.743	5.486	2.743	2.743	5.486	5.486	2.743	2.743	5.486	5.486	2.743	2.743	5.486	2.743	2.743	2.743
ПРОФИЛЬНАЯ СТАЛЬ	9.221	9.221	18.442	9.221	9.221	18.442	9.221	9.221	18.442	18.442	9.221	9.221	18.442	18.442	9.221	9.221	18.442	9.221	9.221	9.221
ПРОФИЛЬНАЯ СТАЛЬ	19.43	19.43	38.86	19.43	19.43	38.86	19.43	19.43	38.86	38.86	19.43	19.43	38.86	38.86	19.43	19.43	38.86	19.43	19.43	19.43

1.020-1/83 2-5 420

19835 32

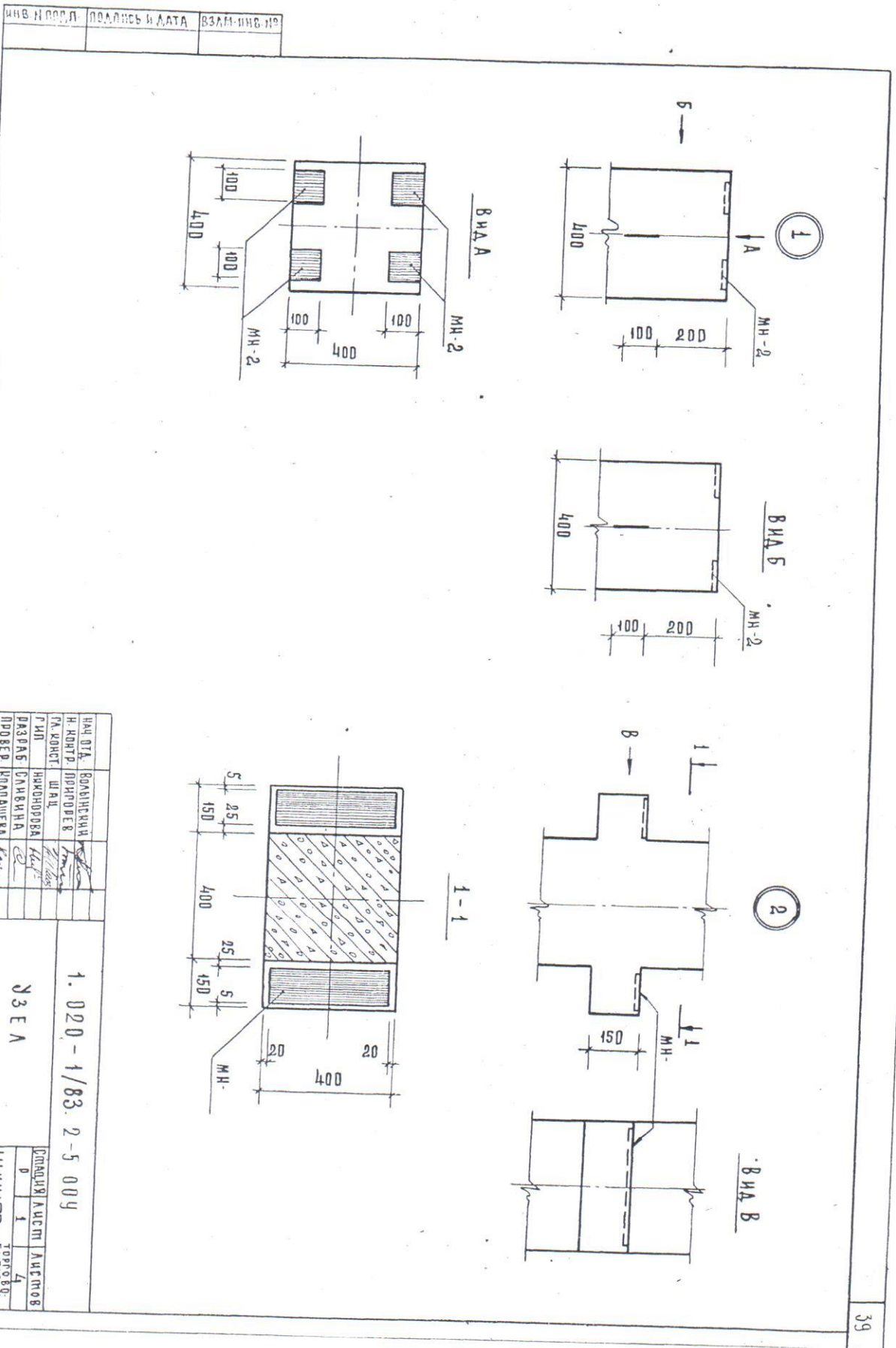


НАИМЕНОВАНИЕ	КОЛИЧЕСТВО НА МАРКУ									
	ЭКВ 4.33- 1.16	ЭКВ 4.33- 1.16	ЭКВ 4.33- 1.18	ЭКВ 4.33- 1.18	ЭКВ 4.33- 1.19	ЭКВ 4.33- 1.19	ЭКВ 4.33- 2.19	ЭКВ 4.33- 2.19		
МАССА СТАЛИ кг	596.2	579.2	723.8	706.7	1008	990.7	1022	1002		
АРМАТУРНЫЕ КОЛЬЦА	551.1	551.1	678.6	678.6	962.6	962.6	962.6	962.6		
АРМАТУРНАЯ СТАЛЬ	551.1	551.1	678.6	678.6	962.6	962.6	962.6	962.6		
КЛАСС А-1	35.02	35.02	35.02	35.02	35.02	35.02	35.02	35.02		
Φ 6 А-1 ГОСТ 5781-82	0.577	0.577	0.577	0.577	0.577	0.577	0.577	0.577		
КЛАСС А-III	34.44	34.44	34.44	34.44	34.44	34.44	34.44	34.44		
Φ 10 А-III ГОСТ 5781-82	516.1	516.1	643.6	643.6	927.6	927.6	927.6	927.6		
КЛАСС А-III	23.38	23.38	26.75	26.75	26.75	26.75	26.75	26.75		
Φ 28 А-III ГОСТ 5781-82	120.6	120.6								
ЗАКЛАДНЫЕ КОЛЬЦА	372.0	372.0	157.6	157.6						
ПРОФИЛЬНАЯ СТАЛЬ	45.13	28.10	45.13	28.10	45.13	28.10	45.13	28.10		
ПОЛОСОЧКА	25.95	12.97	25.95	12.97	25.95	12.97	25.95	12.97		
ГОСТ 103-76	5.604	2.802	5.604	2.802	5.604	2.802	5.604	2.802		
БОТ3КН2 ГОСТ 380-71	20.35	10.17	20.35	10.17	20.35	10.17	20.35	10.17		
БОТ3КН2 ГОСТ 103-76	19.18	15.12	19.18	15.12	19.18	15.12	19.18	15.12		
АРМАТУРНАЯ СТАЛЬ	2.841	1.421	2.841	1.421	2.841	1.421	2.841	1.421		
КЛАСС А-1	2.841	1.421	2.841	1.421	2.841	1.421	2.841	1.421		
Φ 8 А-1 ГОСТ 5781-82	16.34	13.70	16.34	13.70	16.34	13.70	16.34	13.70		
КЛАСС А-III	0.777	1.739	0.777	1.739	0.777	1.739	0.777	1.739		
Φ 10 А-III ГОСТ 5781-82	3.569	2.743	3.569	2.743	3.569	2.743	3.569	2.743		
Φ 12 А-III ГОСТ 5781-82	12.00	9.221	12.00	9.221	12.00	9.221	12.00	9.221		
Φ 22 А-III ГОСТ 5781-82										
Φ 28 А-III ГОСТ 5781-82										

1.020-1/83 2-5 00BC

40825 20

ИЖС
8



ИВБ И ПОРЯД.	ПОДПИСЬ И ДАТА	ВЗАИМ-ИНС. №
--------------	----------------	--------------

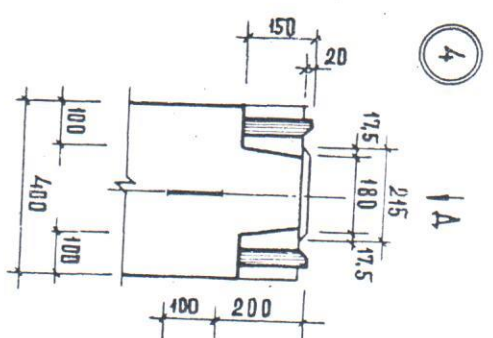
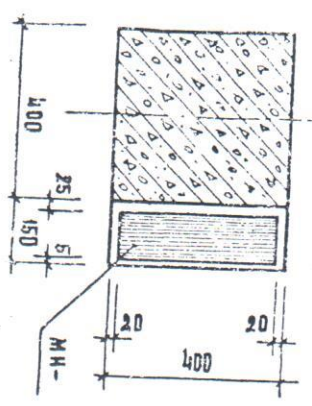
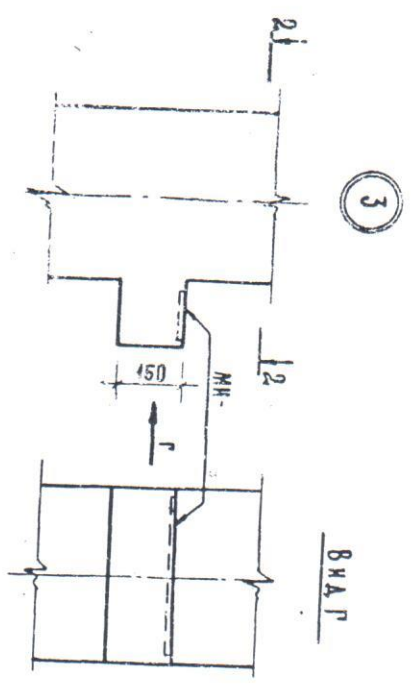
Имя Отч. Фамилия	Воловичук	
И. Контр. Д. Подпись	Иванов	
Ф.А. Конст.	И.И.	
Г.И.П.	Иванов	
Разработчик	Иванов	
Проверил	Иванов	
Цена и Стендарт	Иванов	
Комплексы: Кирова		
1.020-1/83. 2-5 004		
УЗЕЛ		
Составил	Иванов	
Проверил	Иванов	
Утвердил	Иванов	
Инженер	Иванов	

ИМЬ И ПОДП. ПОДПИСЬ И ДАТА ВЗАИМНЬ И

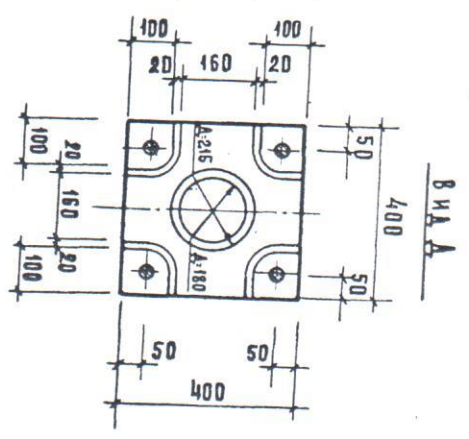
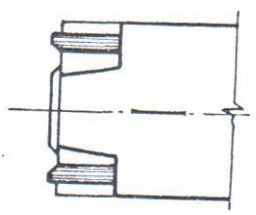
ПОЛТАС@ (NRMA10786A02778)

WWW.POLTAS.RU

40

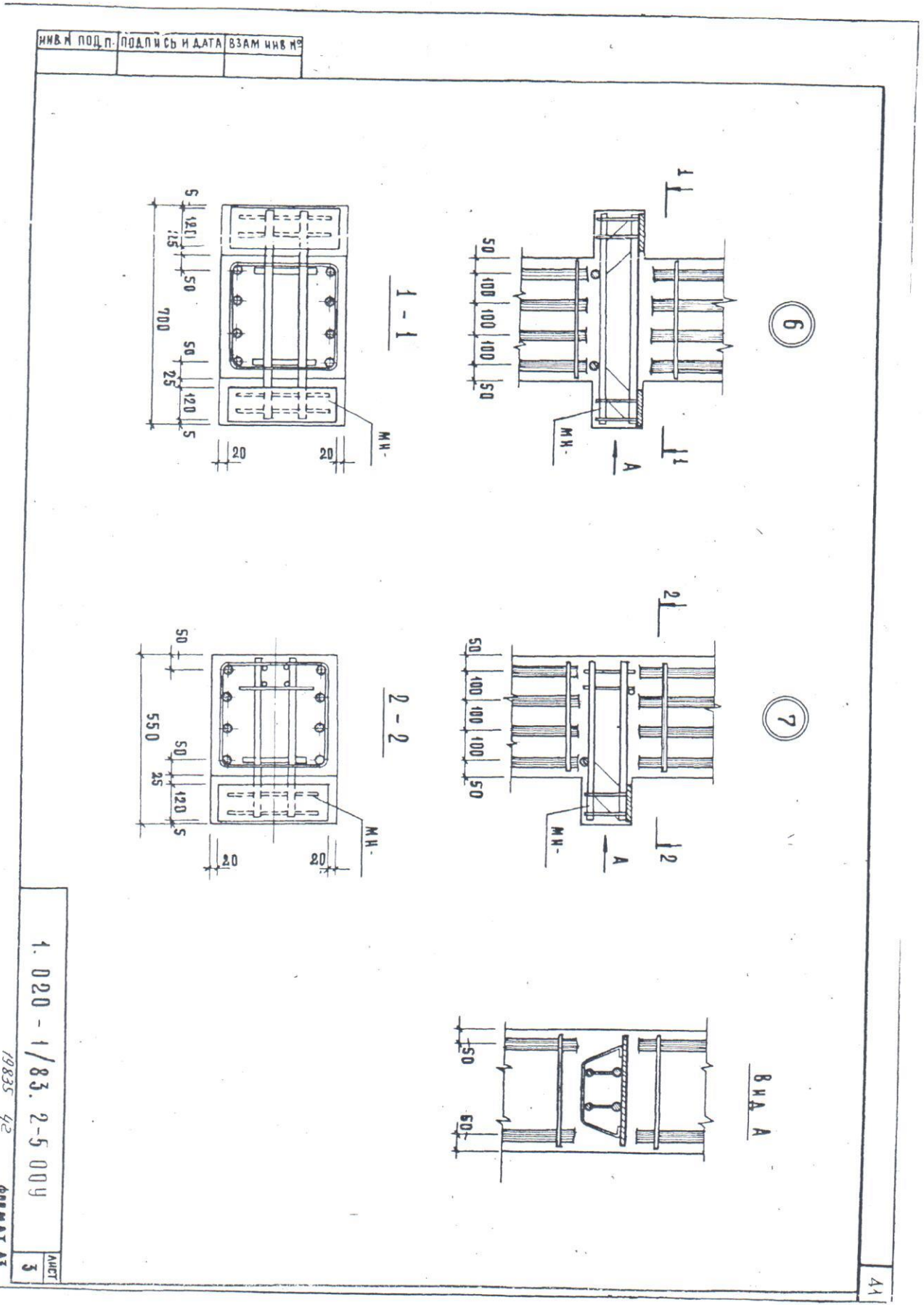


5 ЗЕРКАЛЬНОЕ ОТРАЖЕНИЕ
ОСТАВЬТЕ СМ. УЗЛА Ц.



1.020-1/83.2-5 00у
Комплексы: с/зона 19835 4/1
Формат А3

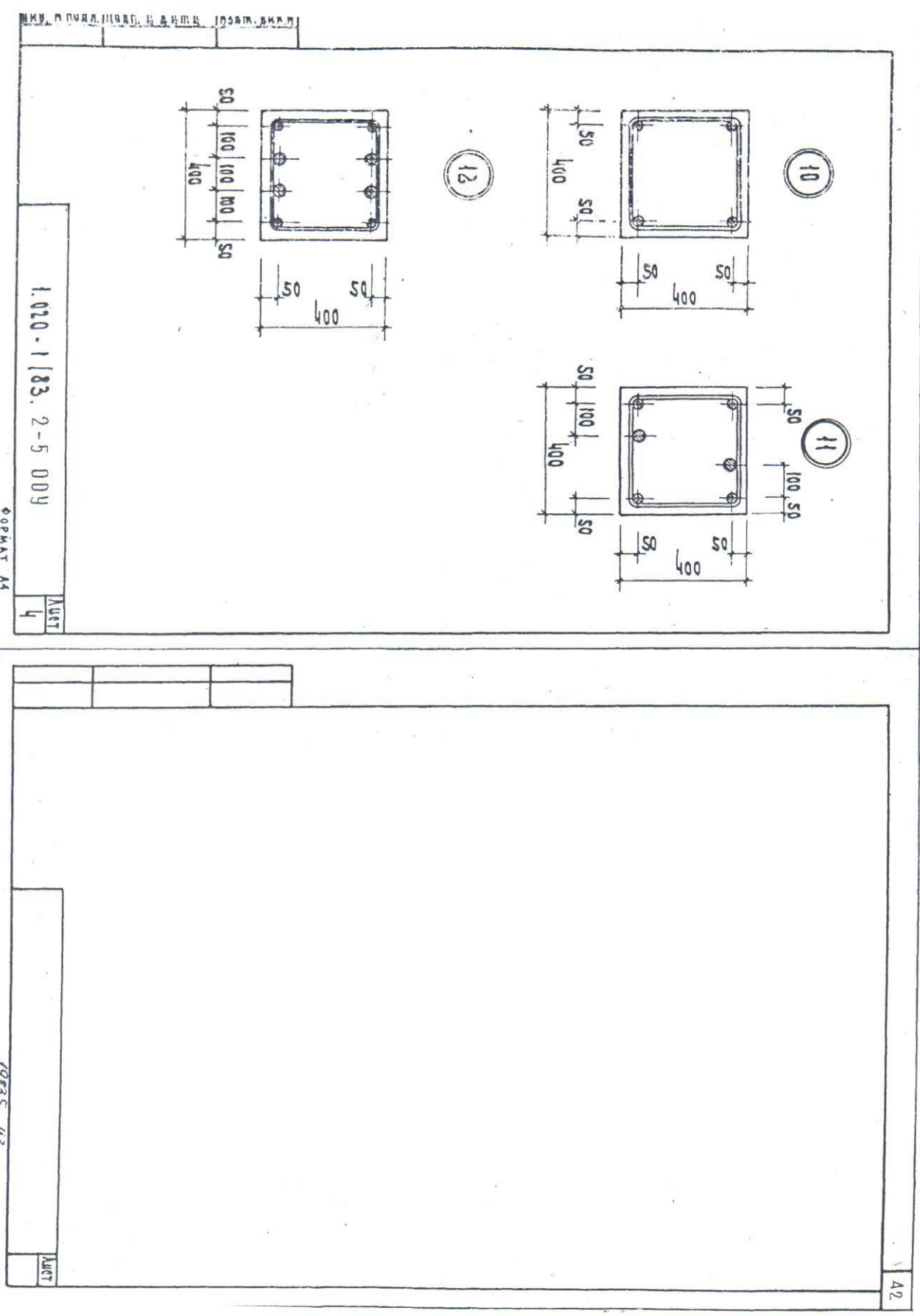
Лист 2



1.020-1/83.2-5 00у

19835 42 ФОРМАТ А3

ЛИСТ 3



42

1.020-1/83.2-5.009

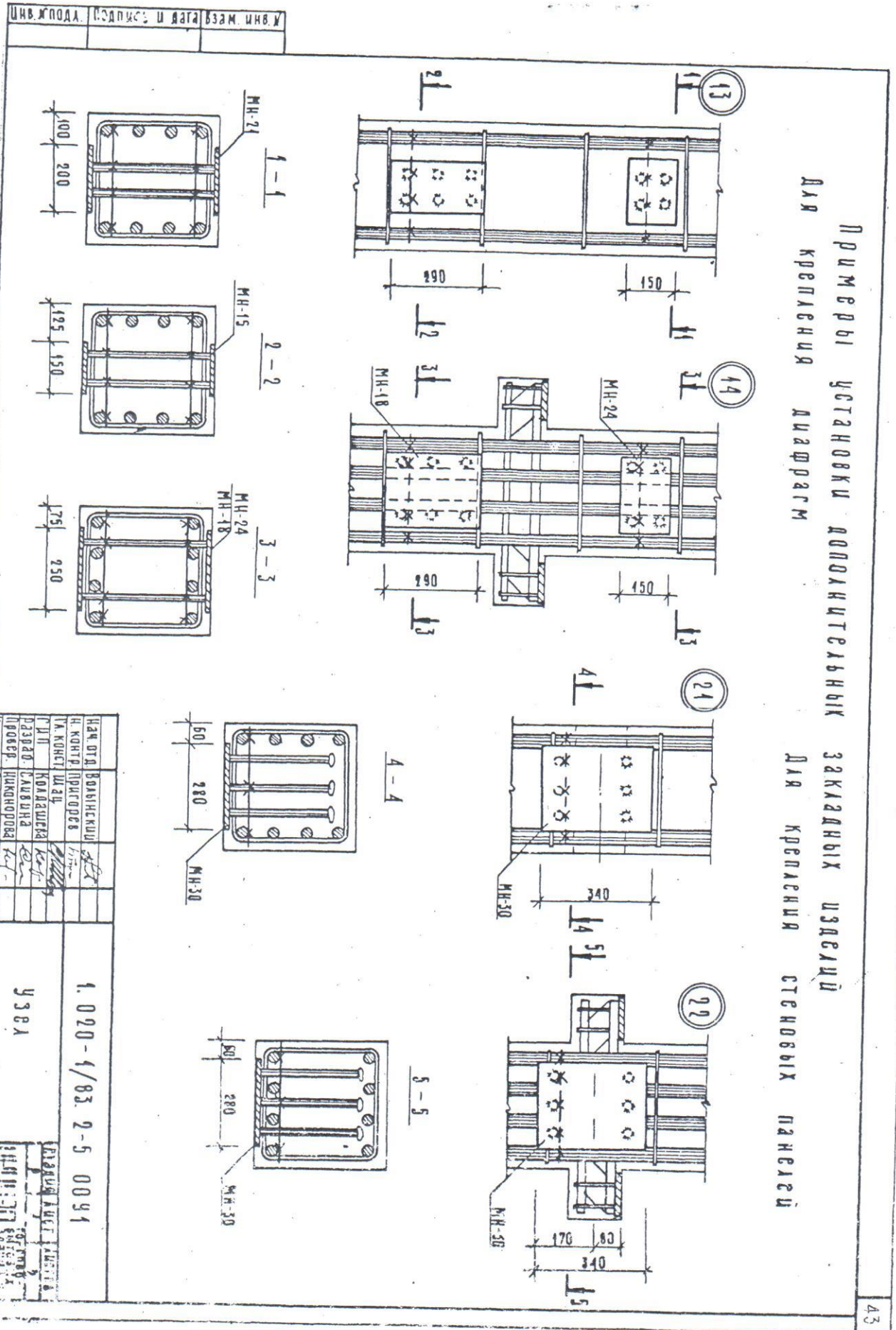
ФОРМАТ А4

Лист 4

19835 43

Лист

Примеры установки дополнительных закадных узлов для крепления диафрагм для крепления стеновых панелей



Имя, должность, подпись и дата
Взам. инв. л.
Инв. журнала

И.О.Д.А.	Вольвичский	
И.КОНТ.	ПРИГОРОВ	
И.А.КОИСТ.	ШАДИ	
Т.Ш.И.	КОЛАШЕНКО	
Д.В.В.Д.	САВВИНА	
Л.В.В.В.	НИКОЛОВА	
С.Ю.В.В.	СТЕПАНОВА	

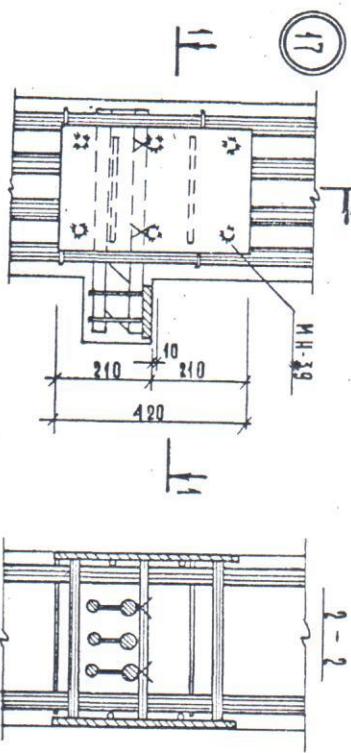
1.020-1/83.2-5	0041
УЗБА	
19835	44



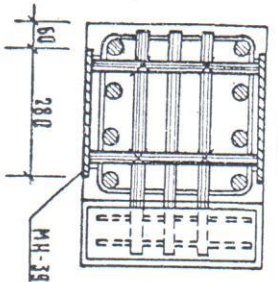
44

Примеры установки дополнительных закладных изделий

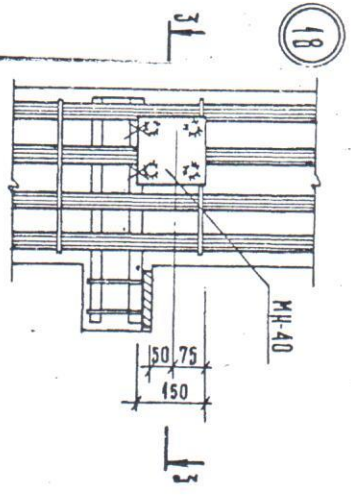
Для поворотного ригеля



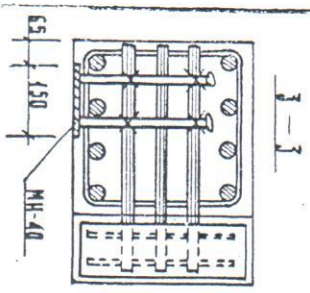
В зоне стоек
косвенного армирования



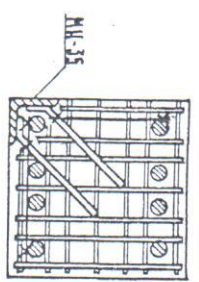
Для опорного столика
крайней палты



В зоне стоек
косвенного армирования



Дополнительные закладные изделия крепятся к простейшему каркасу с помощью вязальной проволоки.



1.020-1/83. 2-5 00У1

19835 45 формат А3

Лист 2